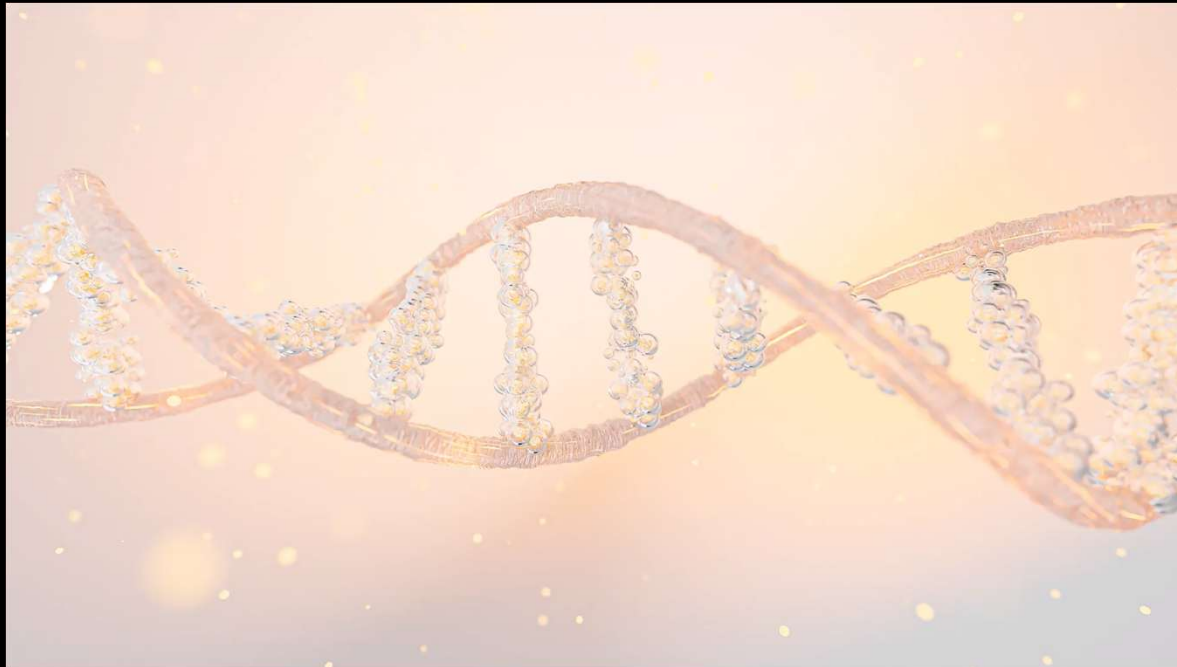
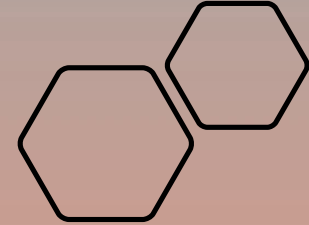


ΒΙΟΛΟΓΙΑ Γ' ΓΥΜΝΑΣΙΟΥ
Ι. ΦΛΑΜΜΟΥ



**5.2 Η ΡΟΗ ΤΗΣ ΓΕΝΕΤΙΚΗΣ
ΠΛΗΡΟΦΟΡΙΑΣ**

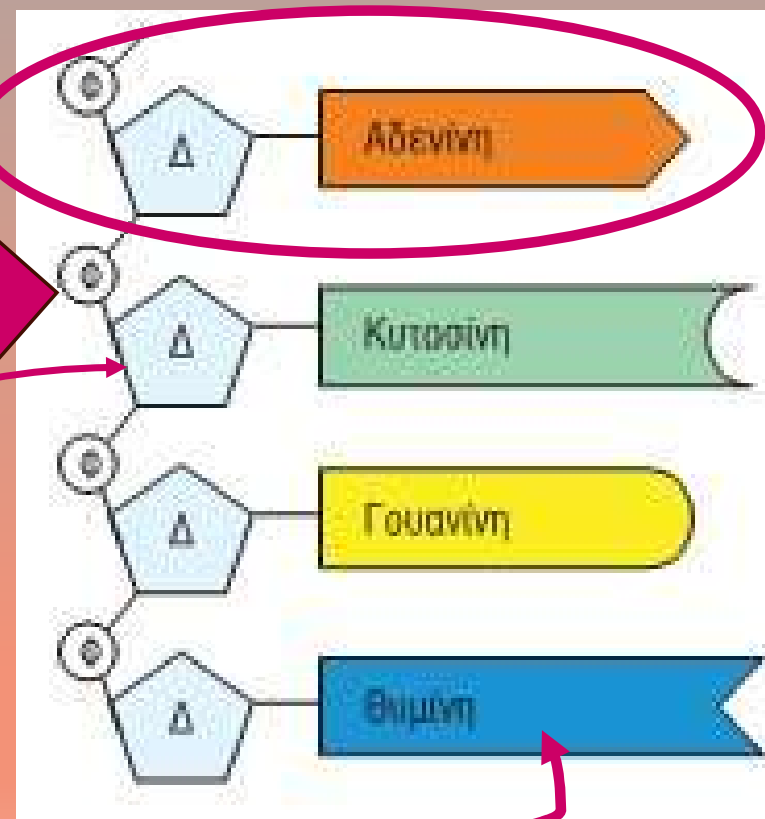
ΔΕΟΞΥΡΙΒΟΝΟΥΚΛΕΪΚΟ ΟΞΥ-DNA

Αποτελείται από απλούστερες μονάδες **τα νουκλεοτίδια**

ΦΩΣΦΟΡΙΚΗ ΟΜΑΔΑ

ΣΑΚΧΑΡΟ ΔΕΟΞΥΡΙΒΟΖΗ

ΑΖΩΤΟΥΧΑ ΒΑΣΗ





ΑΣΘΕΝΕΙΣ
ΔΕΣΜΟΙ

ΤΑ ΝΟΥΚΛΕΟΤΙΔΙΑ ΕΝΩΝΟΝΤΑΙ
ΜΕΤΑΞΥ ΤΟΥΣ ΜΕ ΙΣΧΥΡΟΥΣ ΔΕΣΜΟΥΣ
ΚΑΙ ΣΧΗΜΑΤΙΖΟΥΝ

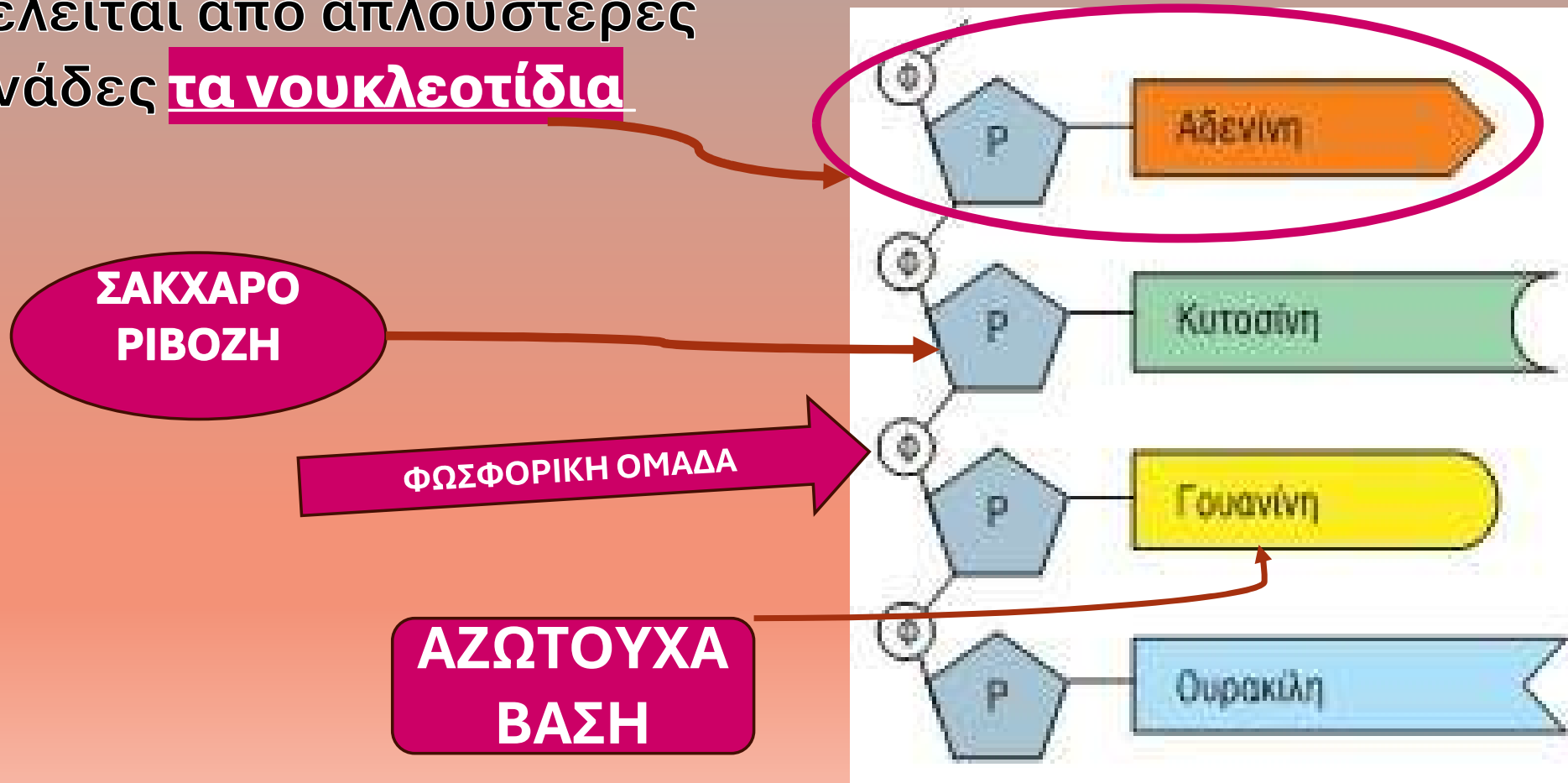
ΠΟΛΥΝΟΥΚΛΕΟΤΙΔΙΚΗ ΑΛΥΣΙΔΑ

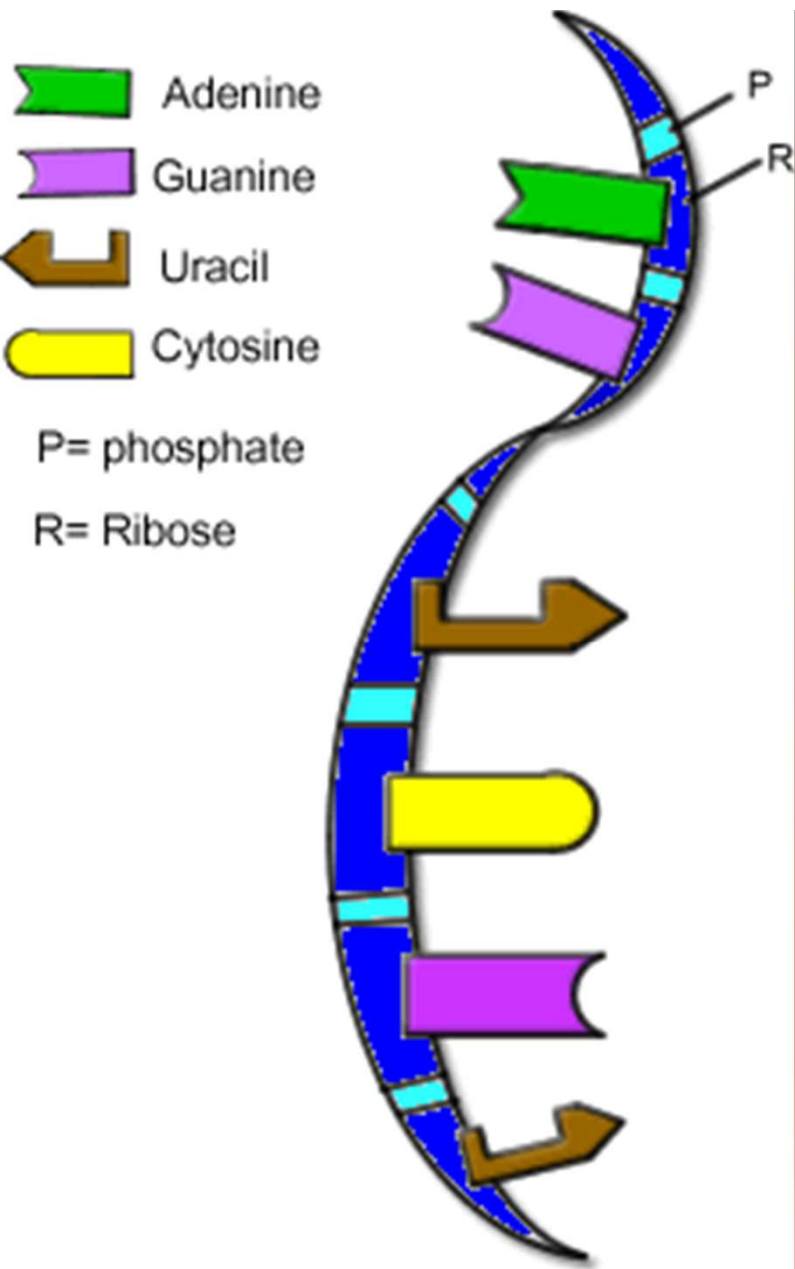
ΑΖΩΤΟΥΧΕΣ ΒΑΣΕΙΣ:

ΑΔΕΝΙΝΗ (A)-ΘΥΜΙΝΗ (T)
ΓΟΥΑΝΙΝΗ (G)-ΚΥΤΟΣΙΝΗ (C)

ΡΙΒΟΝΟΥΚΛΕΪΚΟ ΟΞΥ-RNA

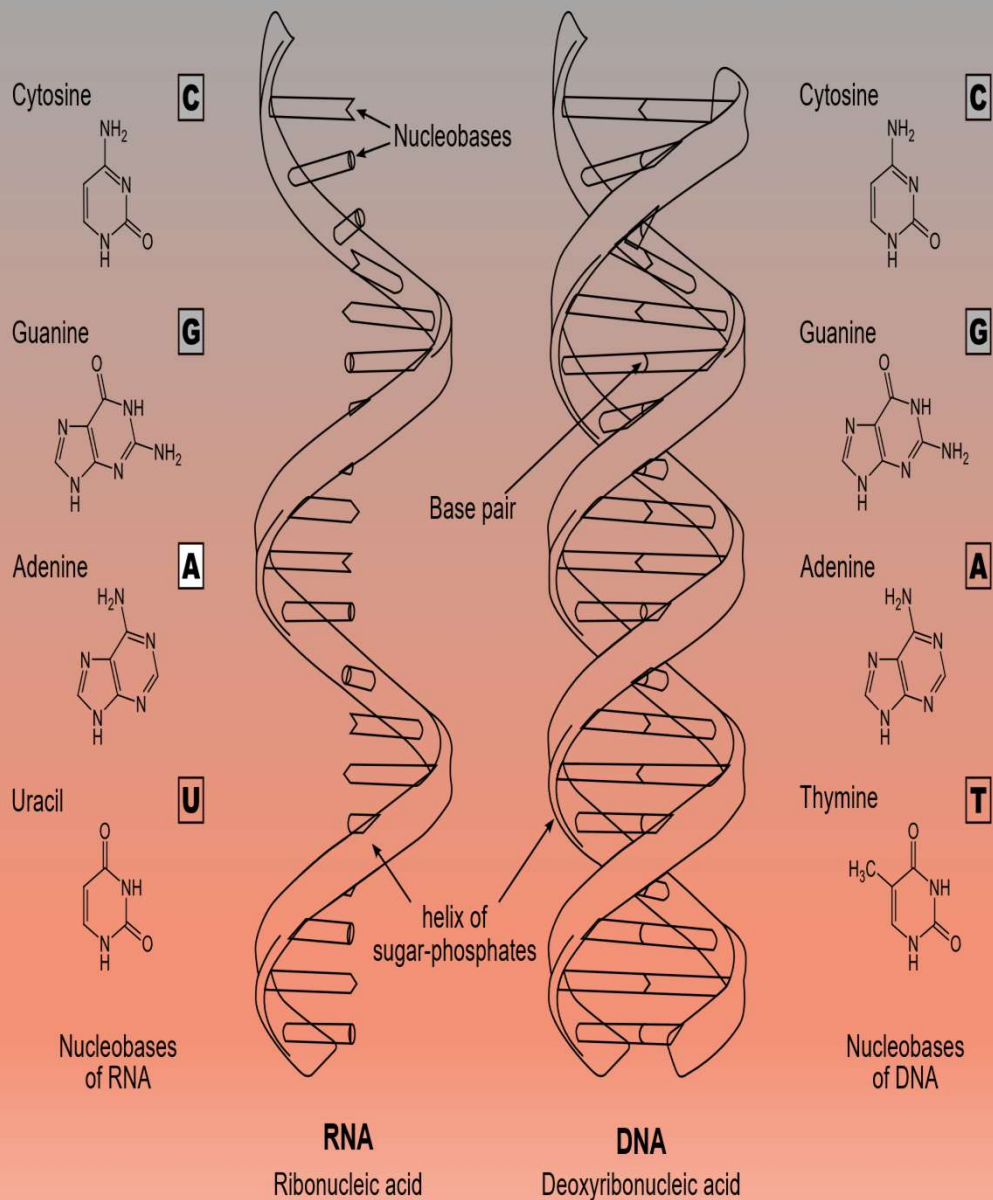
Αποτελείται από απλούστερες μονάδες **τα νουκλεοτίδια**





ΑΖΩΤΟΥΧΕΣ ΒΑΣΕΙΣ:

ΑΔΕΝΙΝΗ (A)-ΟΥΡΑΚΙΛΗ (U)
ΓΟΥΑΝΙΝΗ (G)-ΚΥΤΟΣΙΝΗ (C)



DNA	RNA
ΔΙΚΛΩΝΟ ΜΟΡΙΟ	ΜΟΝΟΚΛΩΝΟ ΜΟΡΙΟ
ΔΕΟΞΥΡΙΒΟΖΗ	ΡΙΒΟΖΗ
ΘΥΜΙΝΗ	ΟΥΡΑΚΙΛΗ
ΑΠΟΘΗΚΕΥΣΗ-ΜΕΤΑΒΙΒΑΣΗ-ΕΚΦΡΑΣΗ ΤΗΣ ΓΕΝΕΤΙΚΗΣ ΠΛΗΡΟΦΟΡΙΑΣ	<ul style="list-style-type: none"> • mRNA- αγγελιοφόρο (προσωρινό αντίγραφο της γενετικής πληροφορίας) • tRNA-μεταφορικό (μεταφέρει τα αμινοξέα στο ριβόσωμα για να γίνει η πρωτεϊνοσύνθεση) • rRNA-ριβοσωμικό (συγκροτεί το ριβόσωμα)
Στον πυρήνα, στα μιτοχόνδρια, στους χλωροπλάστες.	Βρίσκεται στον πυρήνα, στα μιτοχόνδρια, στους χλωροπλάστες, στα ριβοσώματα, στο κυτταρόπλασμα.