

Βιογεωχημικοί Κύκλοι: Η Μηχανή της Βιόσφαιρας

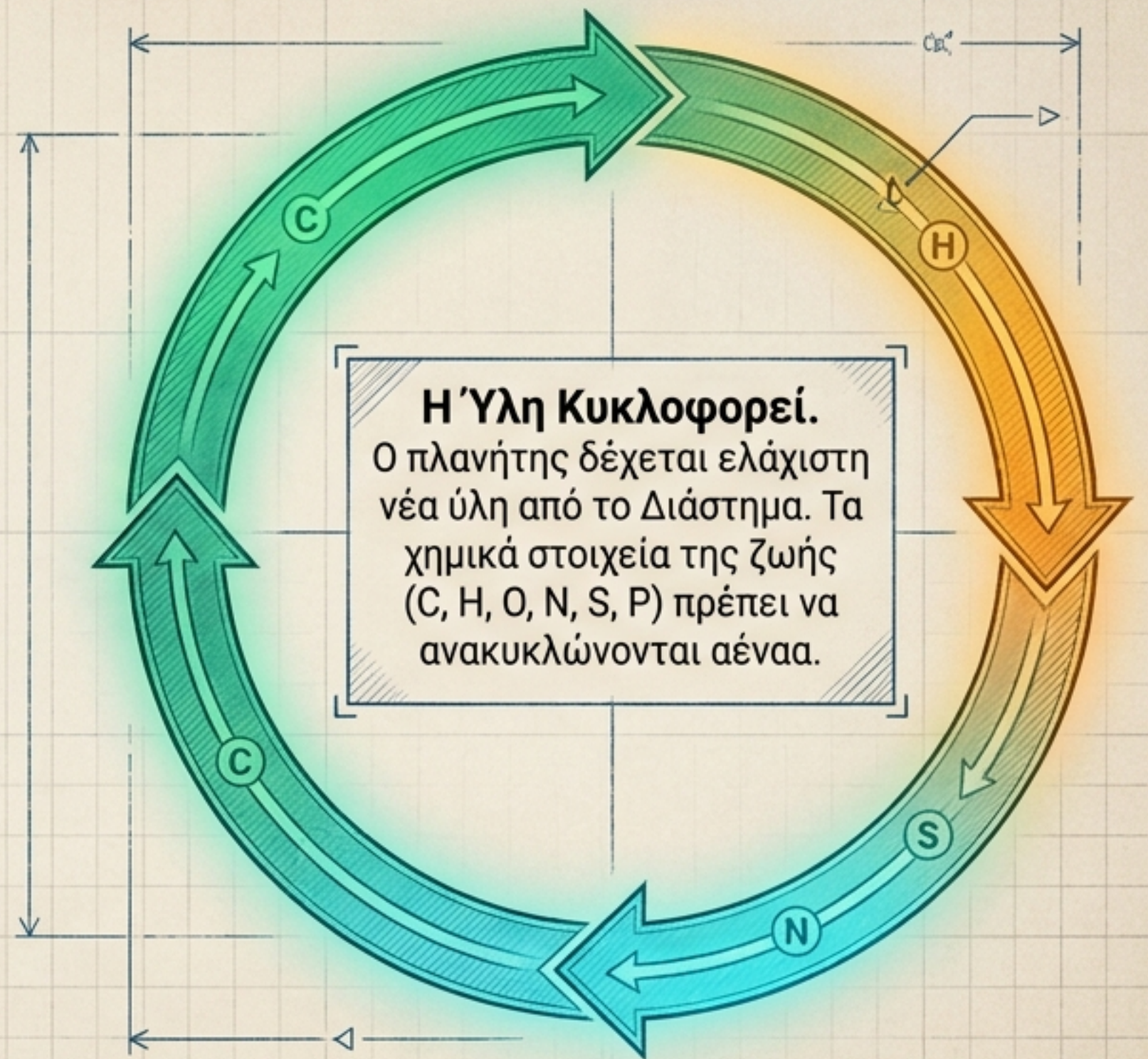
Πώς η φύση ανακυκλώνει την ύλη για να συντηρήσει τη ζωή.



Ροή Ενέργειας



Κύκλος Ύλης



PROJECT: ECOLOGICAL SYSTEMS

DRAWN BY: AI ARCHITECT

DATE: OCT 26, 2023

Ο Κύκλος του Άνθρακα: Ο Δομικός Λίθος

Ο άνθρακας είναι ο «σκελετός» όλων των οργανικών ενώσεων και των βιολογικών μακρομορίων. Η πορεία του ακολουθεί στενά τη ροή της ενέργειας.

Ατμόσφαιρα (CO₂)



Φωτοσύνθεση. Η μόνη πύλη εισόδου του άνθρακα του άνθρακα στα οικοσυστήματα.

Η Μεγάλη Ισορροπία

Εναλλαγή Πρόσληψης & Επαναφοράς

Οι παραγωγοί εγκλωβίζουν το CO₂.

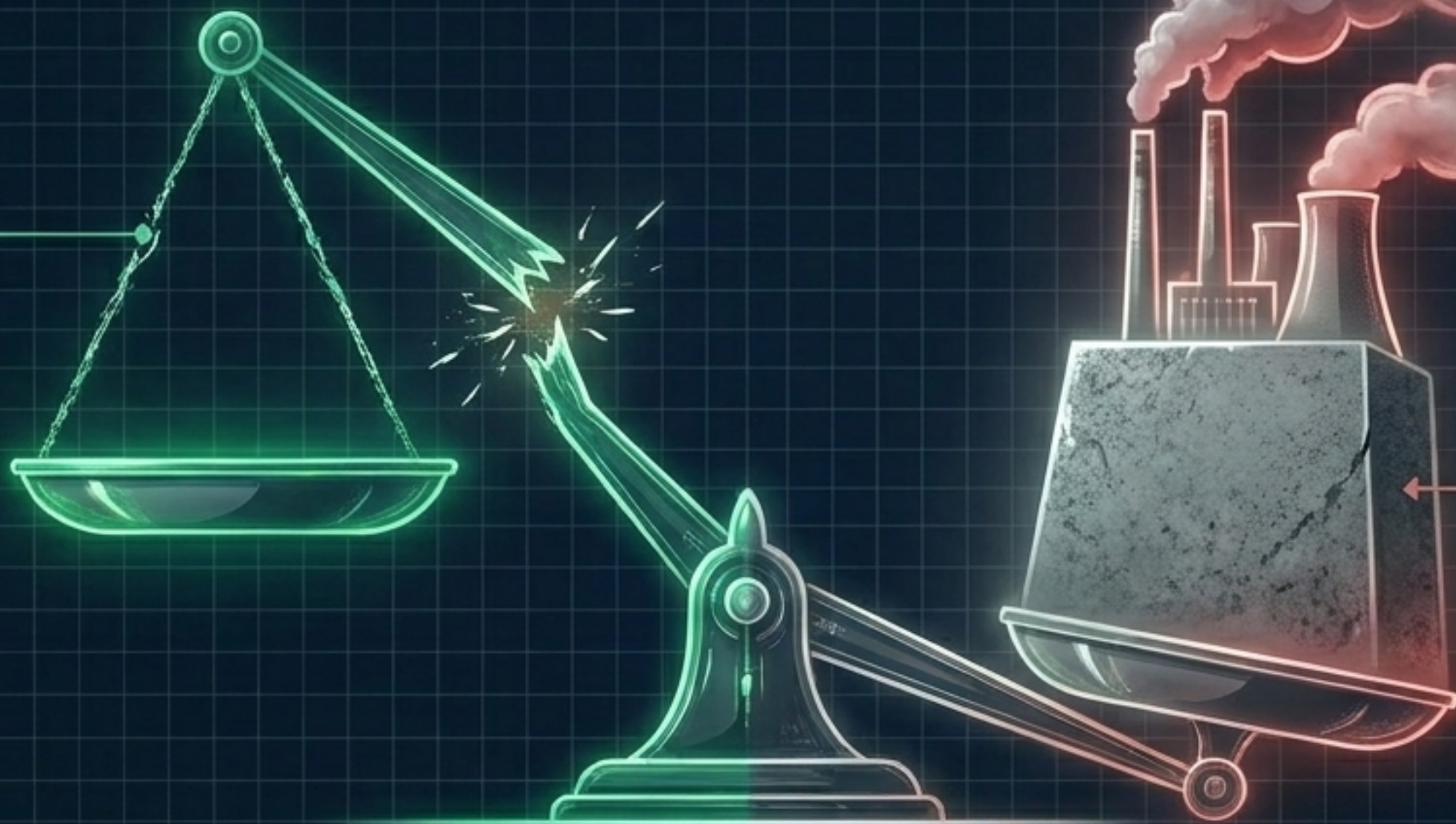


Η οξείδωση της οργανικής ύλης (για παραγωγή ενέργειας) επιστρέφει το CO₂ στην ατμόσφαιρα.

Παρέμβαση: Η Ζυγαριά Σπάει

Αποτέλεσμα: Βαθμιαία αύξηση συγκέντρωσης CO_2 - Δυσμενείς συνέπειες για το κλίμα.

Καταστροφή Δασών.
Η υλοτόμηση και οι εκχερσώσεις μειώνουν δραματικά τους φωτοσυνθετικούς οργανισμούς.



Βιομηχανική Επανάσταση.
Συστηματική καύση ορυκτών καυσίμων που παρέμεναν κλειδωμένα στα έγκατα της Γης για εκατομμύρια χρόνια.

Ο Κύκλος του Αζώτου: Η Κλειδωμένη Αφθονία

Απαραίτητο συστατικό για
νουκλειικά οξέα (DNA) και
πρωτεΐνες.

78%
Της Ατμόσφαιρας

N_2

Το μοριακό άζωτο (N_2) είναι
εντελώς άχρηστο για τους
παραγωγούς στη μορφή που
βρίσκεται στον αέρα.
Απαιτείται μια διαδικασία
«ξεκλειδώματος»:
η **Αζωτοδέσμευση**.



Τα Δύο «Κλειδιά» της Αζωτοδέσμευσης

Ατμοσφαιρική (10%)



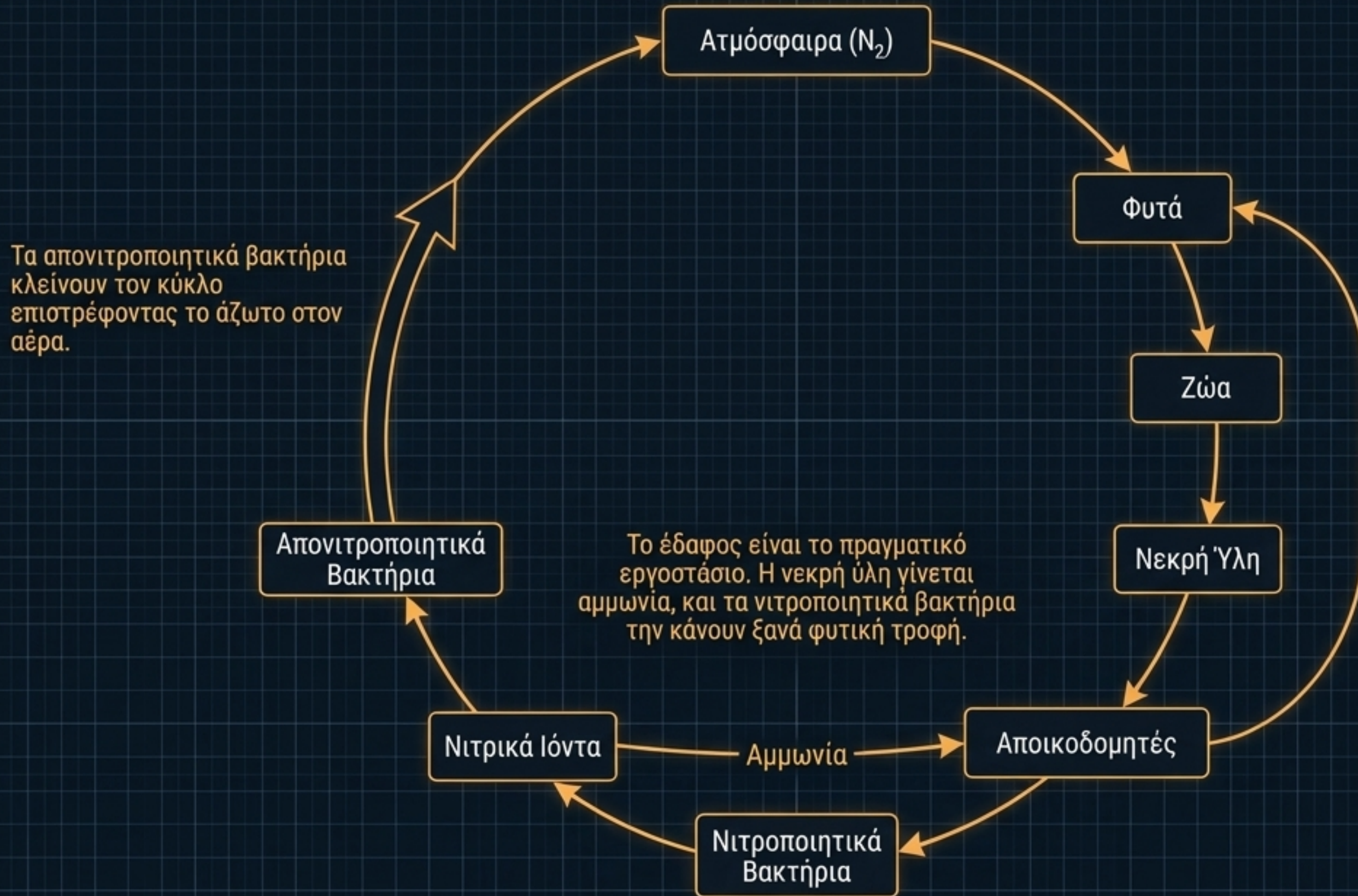
Ηλεκτρικές εκκενώσεις (κεραυνοί) προσφέρουν την ενέργεια για να αντιδράσει το άζωτο με υδρατμούς ή οξυγόνο. Μεταφέρεται με τη βροχή.

Βιολογική (90%)



Συμβιωτικά βακτήρια στα εξογκώματα (φυμάτια) των ριζών των ψυχανθών (όσπρια, τριφύλλι) μετατρέπουν το N_2 απευθείας σε νιτρικά ιόντα.

Ο Εσωτερικός Κύκλος και η Έξοδος



Η Παρέμβαση: Τεχνητός Εμπλουτισμός



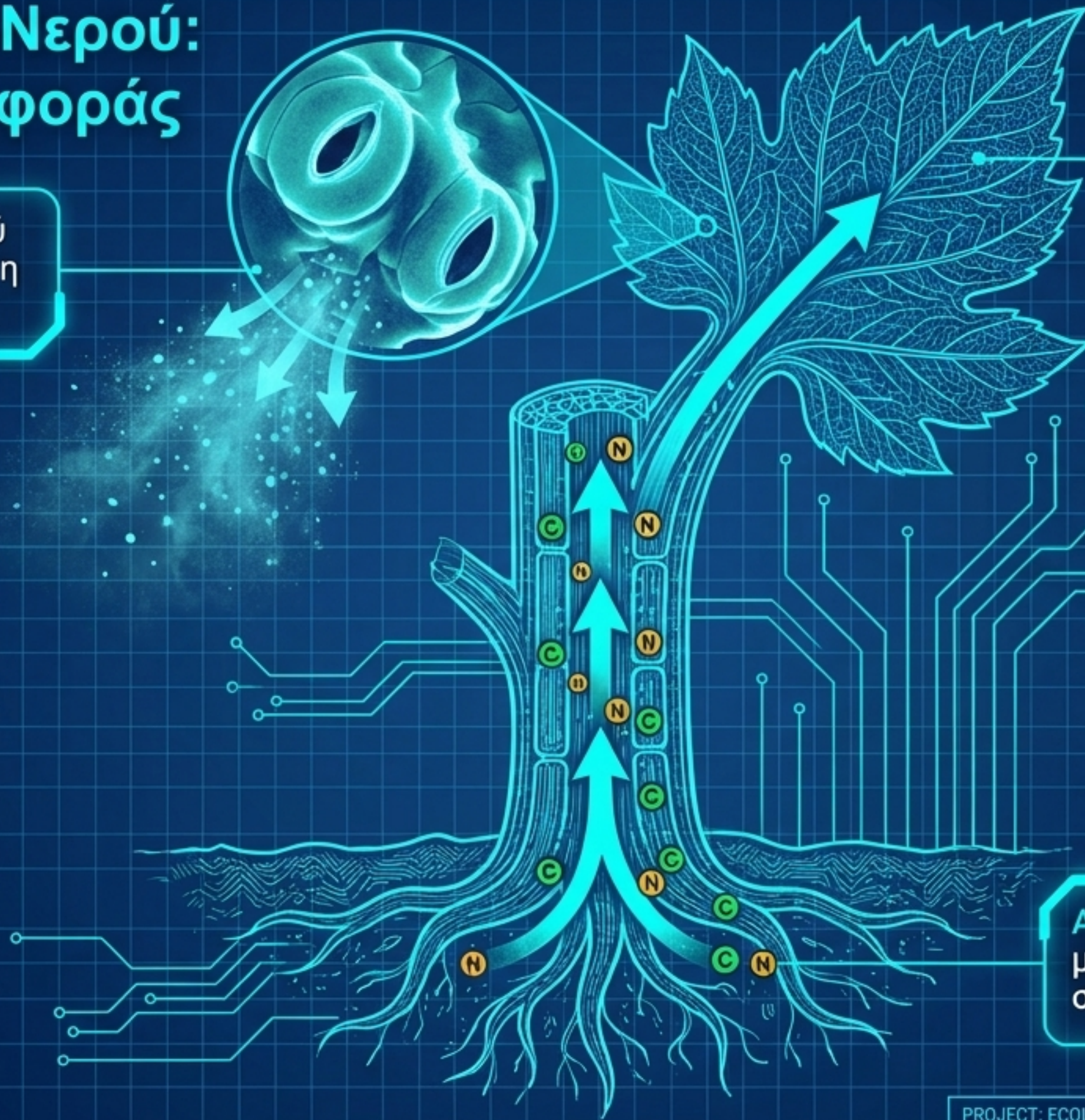
Ευτροφισμός. Λιγότερο από το 1/3 των λιπασμάτων απορροφάται. Το υπόλοιπο ξεπλένεται στα ύδατα προκαλώντας ασφυξία στα οικοσυστήματα.



Αμειψισπορά. Η παραδοσιακή γεωργική πρακτική εναλλαγής σιτηρών με ψυχανθή, αξιοποιώντας τη φυσική βιολογική αζωτοδέσμευση.

Ο Κύκλος του Νερού: Το Μέσο Μεταφοράς

Το νερό (75% του νωπού βάρους των ιστών) είναι η κινητήρια δύναμη.

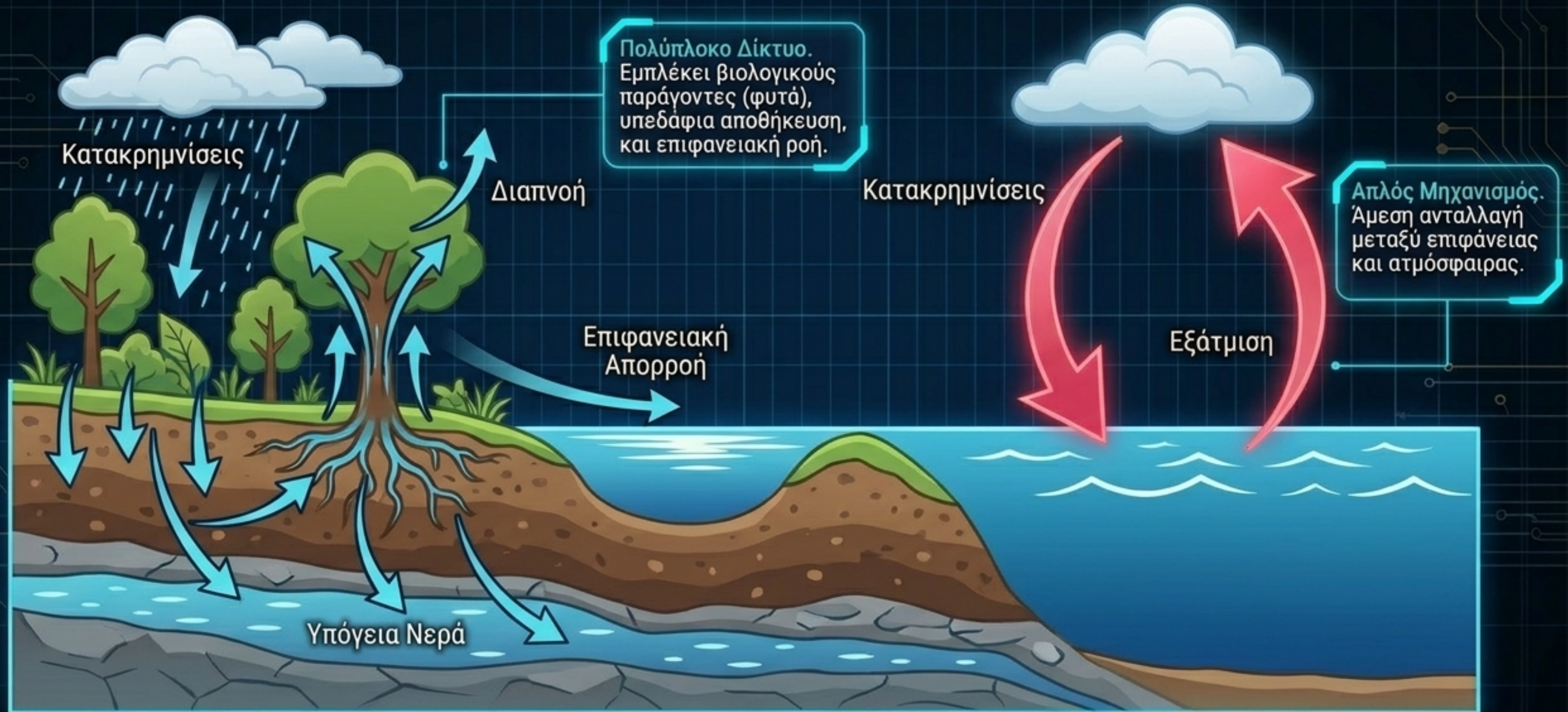


Διαπνοή.

Η απομάκρυνση νερού μέσω των στομάτων των φύλλων τραβάει νέο νερό προς τα πάνω σαν αντλία.

Απορρόφηση. Διαλύει και μεταφέρει τα θρεπτικά συστατικά από το έδαφος.

Ωκεανοί vs. Ξηρά: Βαθμοί Πολυπλοκότητας



Παρέμβαση: Το Φαινόμενο της «Έκπλυσης»

Τα φυτά λειτουργούν ως σφουγγάρια.



Σε λεκάνες απορροής όπου αφαιρούνται τα δέντρα, ο όγκος του επιφανειακού νερού αυξάνεται πάνω από 200%.

Αυτό το νερό «ξεπλένει» τα θρεπτικά συστατικά που χρειάστηκαν χρόνια για να παραχθούν, καταλήγοντας στα δέλτα των ποταμών.

Συγκριτικός Πίνακας Μηχανισμών

	Άνθρακας	Άζωτο	Νερό
Κύρια Αποθήκη	Ατμόσφαιρα (CO ₂)	Ατμόσφαιρα (N ₂)	Ωκεανοί & Ατμόσφαιρα
Πύλη Εισόδου στο Οικοσύστημα	Φωτοσύνθεση	Αζωτοδέσμευση (Βακτήρια)	Απορρόφηση (Ρίζες)
Κινητήρια Δύναμη / Μηχανισμός	Κυτταρική Αναπνοή	Κύκλος Εδάφους & Απονιτροποίηση	Διαπνοή & Εξάτμιση
Κύρια Ανθρώπινη Παρέμβαση	Ορυκτά Καύσιμα & Υλοτομία	Χημικά Λιπάσματα (Ευτροφισμός)	Εκχερώσεις (+200% Απορροή)

Ένα Ενιαίο, Κλειστό Σύστημα



Η ενέργεια ρέει. Η ύλη ανακυκλώνεται. Ο Άνθρακας χτίζει τη δομή, το Άζωτο παρέχει τα εργαλεία, και το Νερό λειτουργεί ως ο κινητήρας. Η βιόσφαιρα είναι μια τέλεια ρυθμισμένη μηχανή – όσο δεν παρεμβαίνουμε στους διακόπτες της.