

Αναλογικό και Ψηφιακό

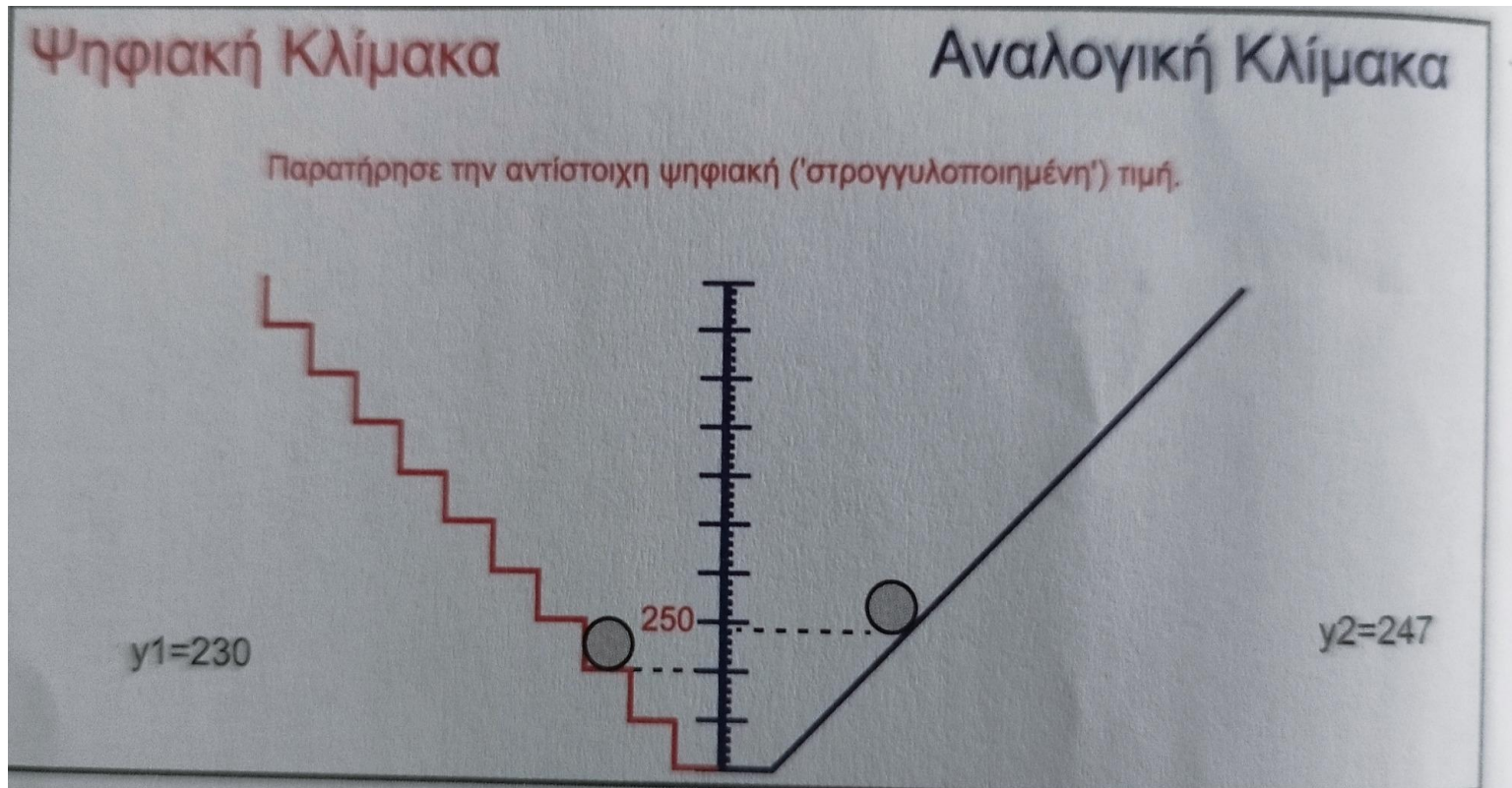
Ανέβασμα σε ανηφόρα → **συνεχόμενη αλλαγή** → **Αναλογικό**

Ανέβασμα σε σκάλα → **βήμα-βήμα αλλαγή** → **Ψηφιακό**



Αναλογικό: αλλάζει σιγά-σιγά, χωρίς “πηδηματάκια”

Ψηφιακό: αλλάζει ξαφνικά, βήμα-βήμα



Αναλογικό ή ψηφιακό;

- Ταχύτητα αυτοκινήτου
- Ένταση ήχου στο κινητό
- Ρολόι με δείκτες
- Ρολόι με οθόνη
- Θερμόμετρο υδραργύρου

Με ποιο;

- Με το _____ βλέπεις όλες τις λεπτομέρειες
- Με το _____ παίρνεις πιο “καθαρά” και συγκεκριμένα δεδομένα

Μικρή Σκέψη

Τι θα γινόταν αν το ρολόι μας έδειχνε μόνο ολόκληρες ώρες;
(π.χ. 3:00, 4:00, 5:00)

Ανακεφαλαίωση

Αναλογικό = συνέχεια

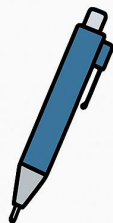
Ψηφιακό = βήμα-βήμα

Και τα δύο υπάρχουν γύρω μας – μπορείς να τα αναγνωρίσεις;



Λάμπα με ντίμερ

η ένταση του φωτός αλλάζει σταδιακά χωρίς "πηδηματάκια"



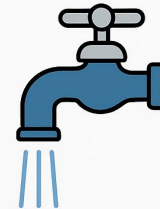
Μηχανικό μολύβι

κάθε "klik" βγάζει συγκεκριμένη τοσότητα μύτης, βήμα-βήμα



Ασανσέρ

κινείται μόνο από όροφο σε όροφο, χωρίς ενδιάμεσες στάσεις



Βρύση

όσο την ανοίγεις τόσο πιο πολύ τρέχει νερό, ομαλά και συνεχόμενα