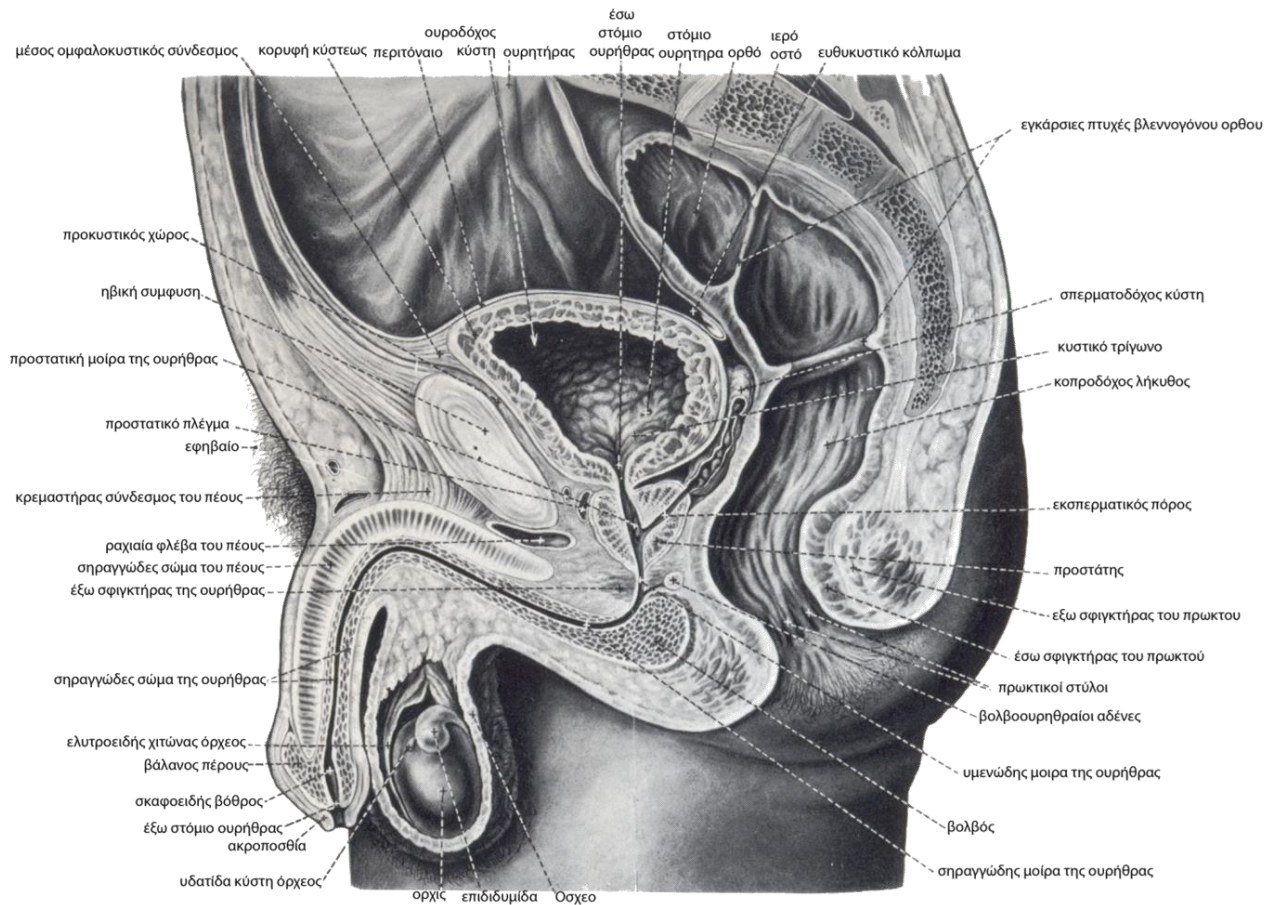


Κεφάλαιο 8^ο

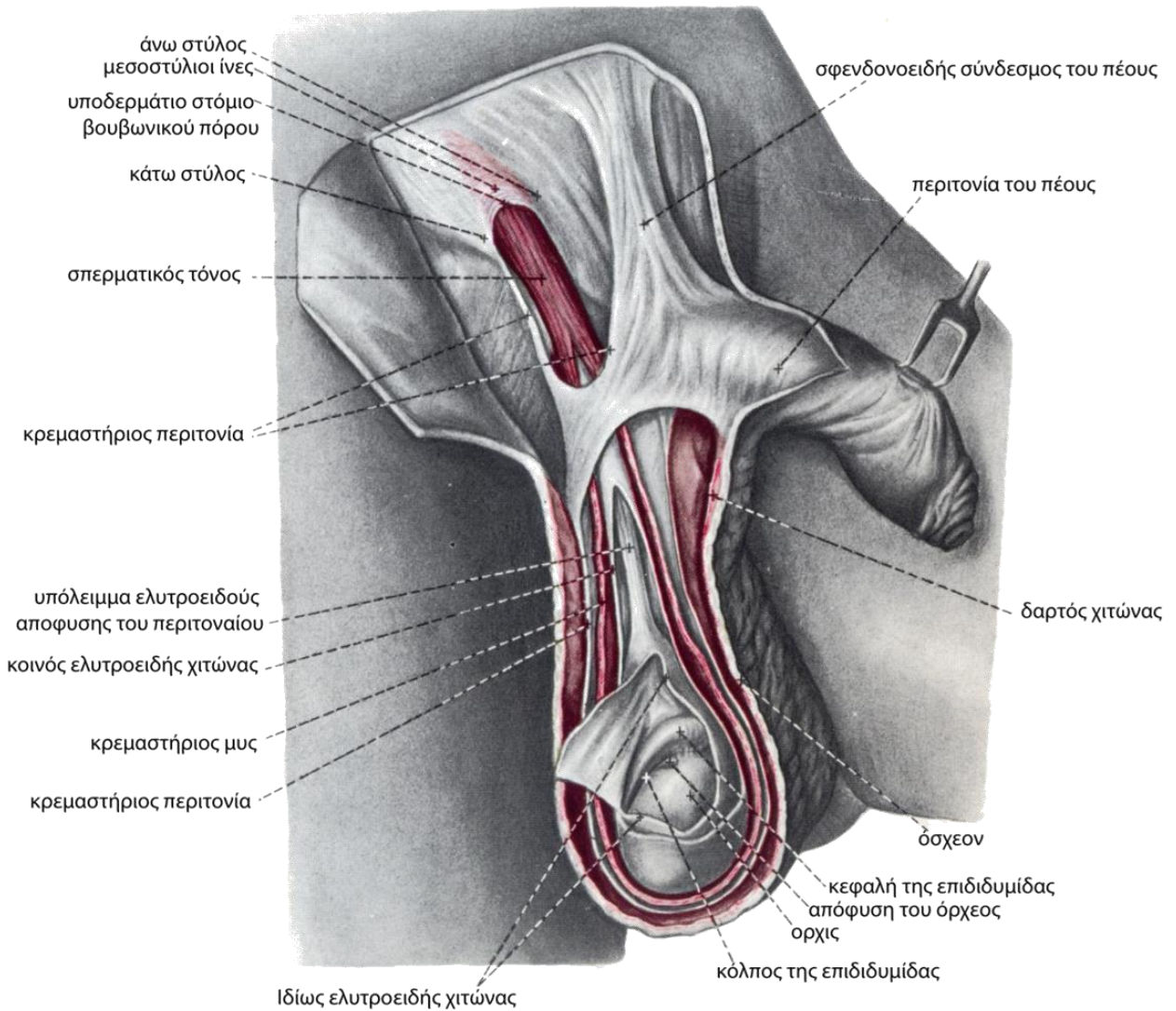
ΓΕΝΝΗΤΙΚΟ ΣΥΣΤΗΜΑ

Γεννητικό σύστημα άνδρα



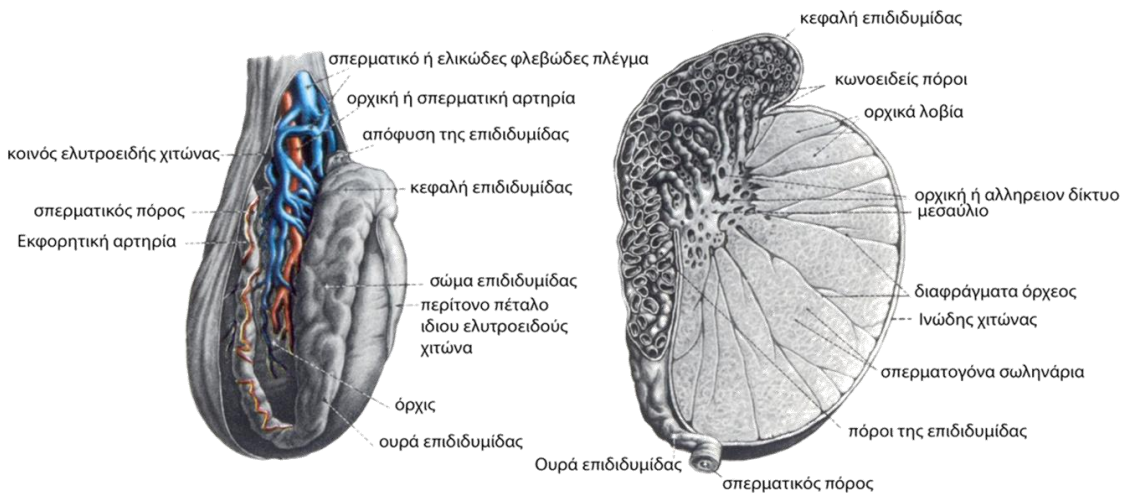
ΟΒΕΛΙΑΙΑ ΤΟΜΗ ΑΝΔΡΙΚΗΣ ΠΥΕΛΟΥ

Όρχεις



ΤΑ ΠΕΡΙΒΛΗΜΑΤΑ ΤΟΥ ΟΡΧΕΟΣ ΚΑΙ Ο ΣΠΕΡΜΑΤΙΚΟΣ ΠΟΡΟΣ

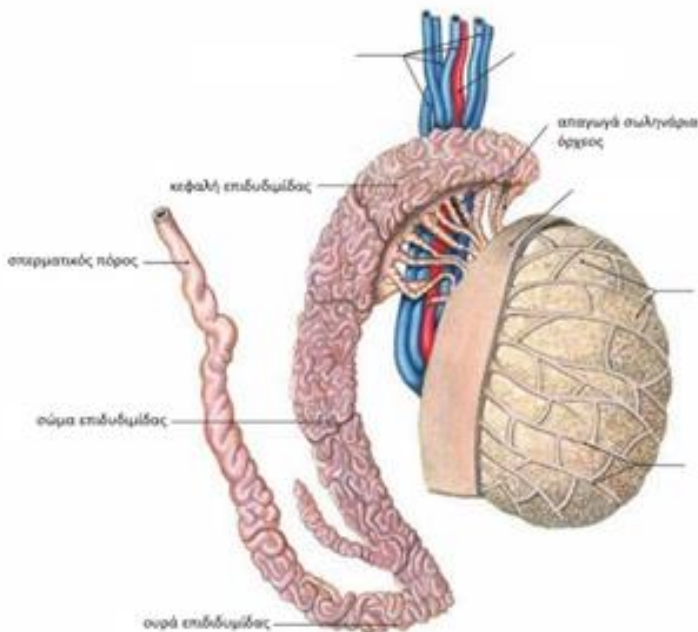
Οι όρχεις και Επιδιδυμίδες



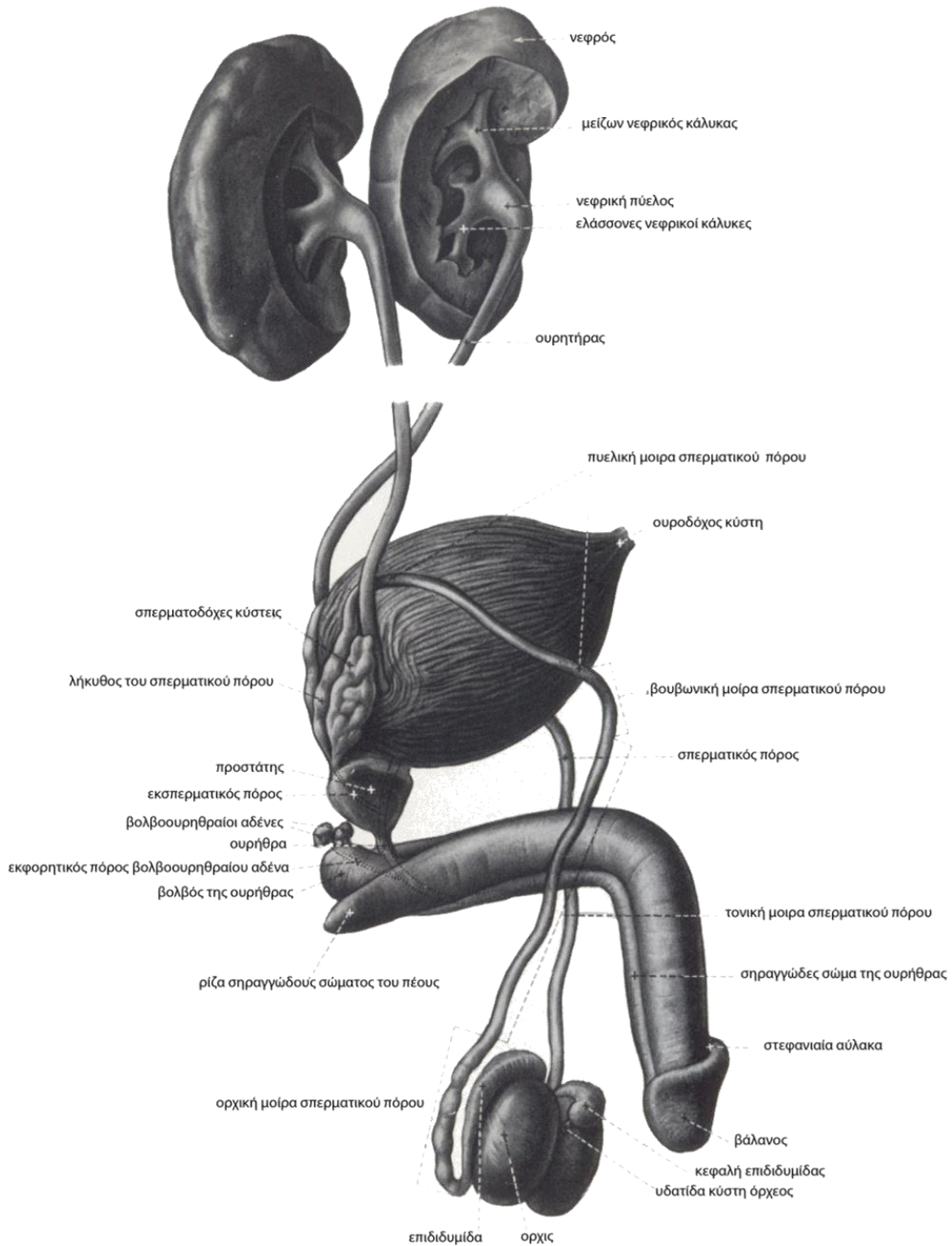
ΔΕΞΙΟΣ ΟΡΧΙΣ ΚΑΙ ΕΠΙΔΙΔΥΜΙΔΑ ΕΚ ΤΩΝ ΟΠΙΣΩ

ΟΒΕΛΙΑΙΑ ΤΟΜΗ ΟΡΧΕΟΣ ΚΑΙ ΕΠΙΔΙΔΥΜΙΔΑΣ

Testis and epididymis

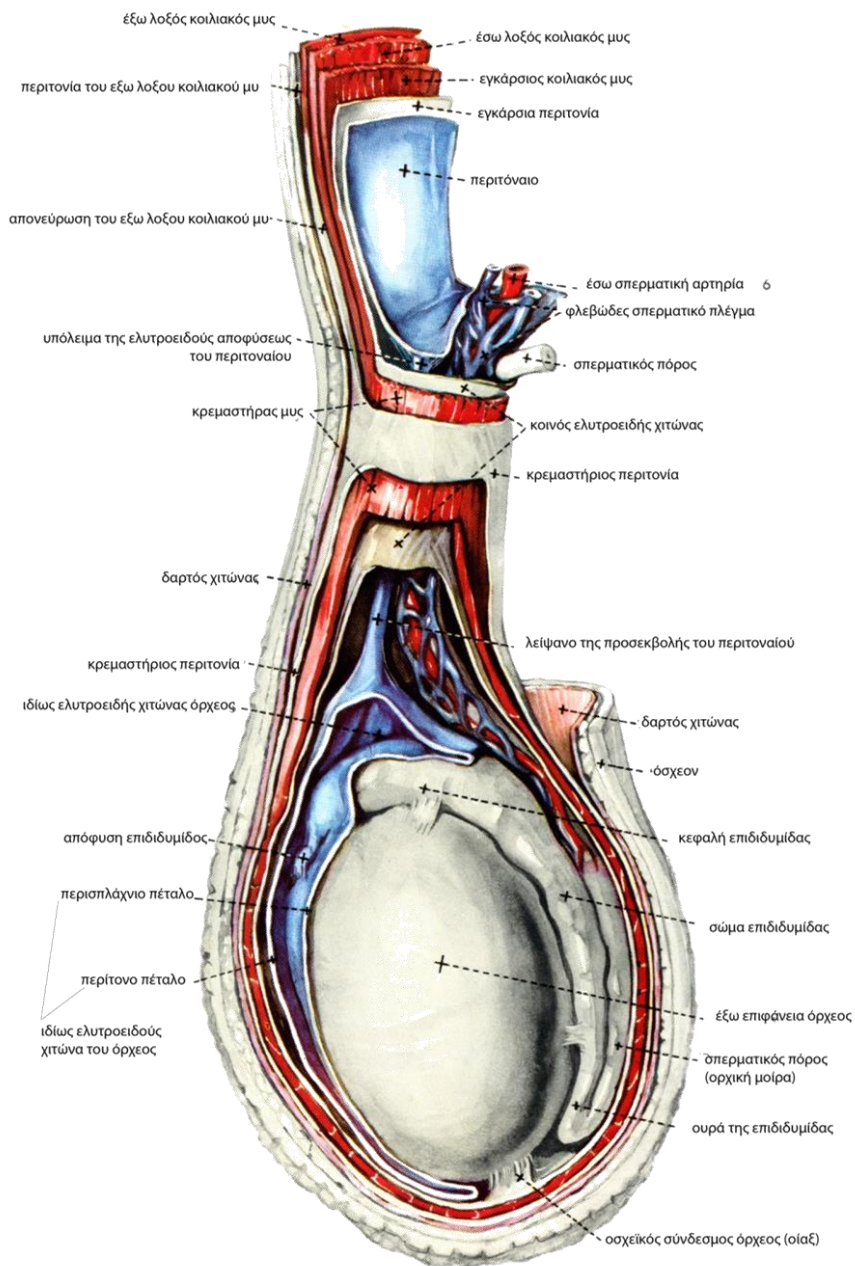


Σπερματικός πόρος



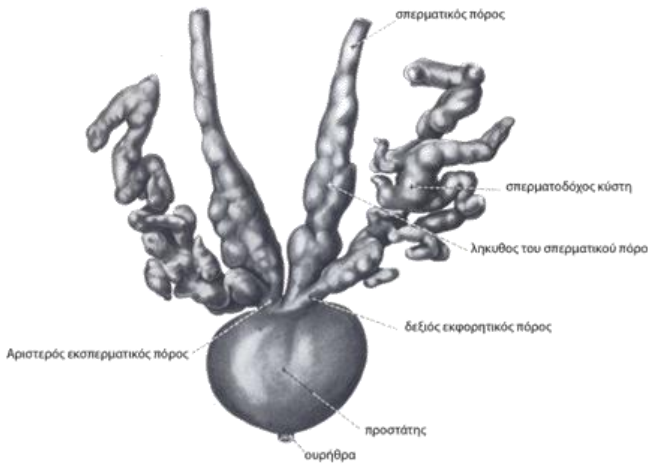
ΤΑ ΟΥΡΟΓΕΝΝΗΤΙΚΑ ΟΡΓΑΝΑ ΤΟΥ ΑΝΔΡΑ

Σπερματικός τόνος

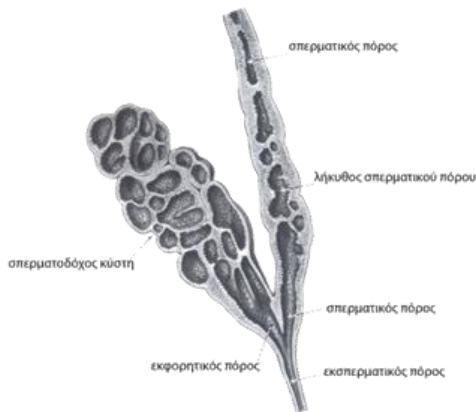


ΤΑ ΠΕΡΙΒΛΗΜΑΤΑ ΤΟΥ ΟΡΧΕΩΣ ΚΑΙ ΣΠΕΡΜΑΤΙΚΟΣ ΠΟΡΟΣ

Σπερματοδόχες Κύστεις



ΣΠΕΡΜΑΤΟΔΟΧΟΙ ΚΥΣΤΕΙΣ ΚΑΙ ΠΡΟΣΤΑΤΗΣ ΕΚ ΤΩΝ ΟΠΙΣΩ



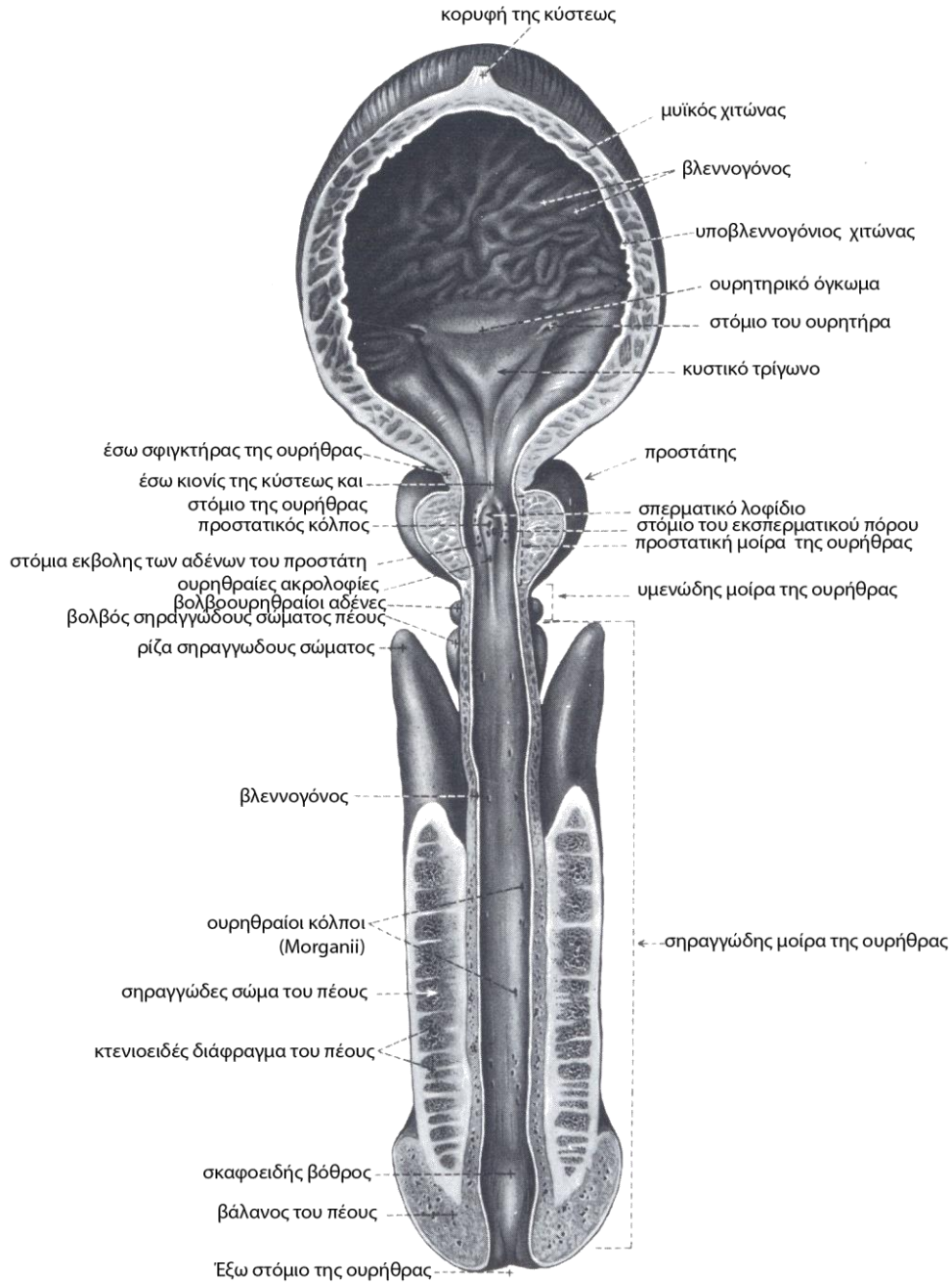
ΤΟ ΕΣΩΤΕΡΙΚΟ ΤΗΣ ΣΠΕΡΜΑΤΟΔΟΧΟΥ ΚΥΣΤΗΣ ΚΑΙ ΣΠΕΡΜΑΤΙΚΗΣ ΛΗΚΥΘΟΥ



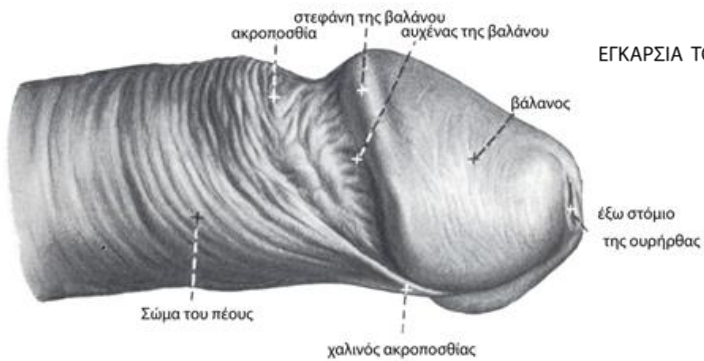
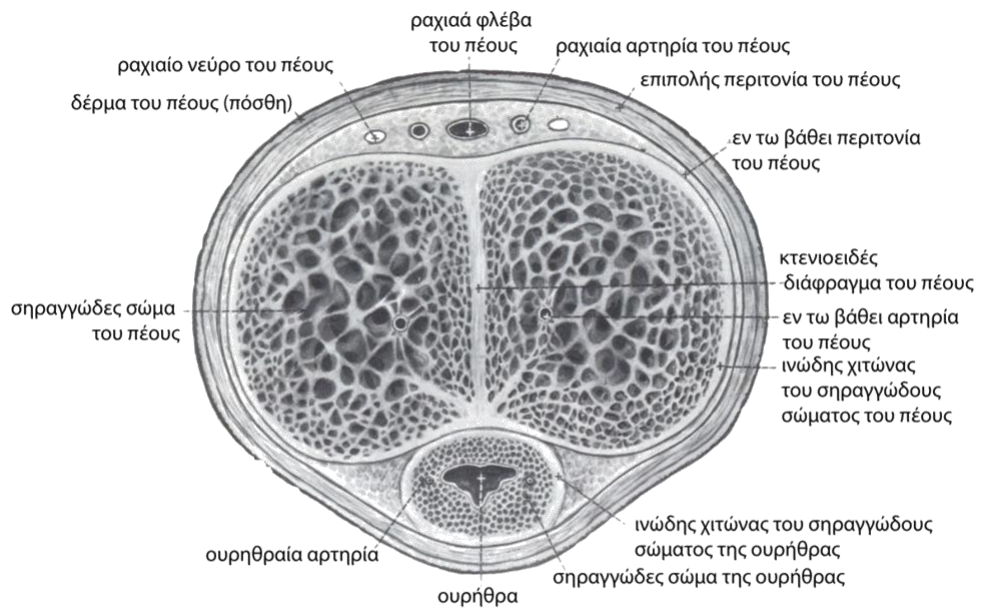
ΕΣΩ ΓΕΝΝΗΤΙΚΑ ΟΡΓΑΝΑ ΤΟΥ ΑΡΡΕΝΟΣ ΚΑΙ ΟΥΡΟΔΟΧΟΣ ΚΥΣΤΗ ΕΚ ΤΩΝ ΟΠΙΣΩ

Προστάτης και ουρήθρα

Η ΑΝΔΡΙΚΗ ΟΥΡΗΘΡΑ ΚΑΙ ΤΟ ΕΣΩΤΕΡΙΚΟ
ΤΗΣ ΟΥΡΟΔΟΧΟΥ ΚΥΣΤΕΩΣ ΕΚ ΤΩΝ ΠΡΟΣΩ

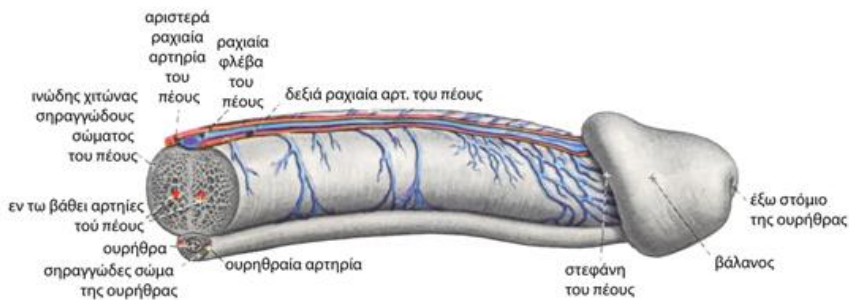


Το πέος



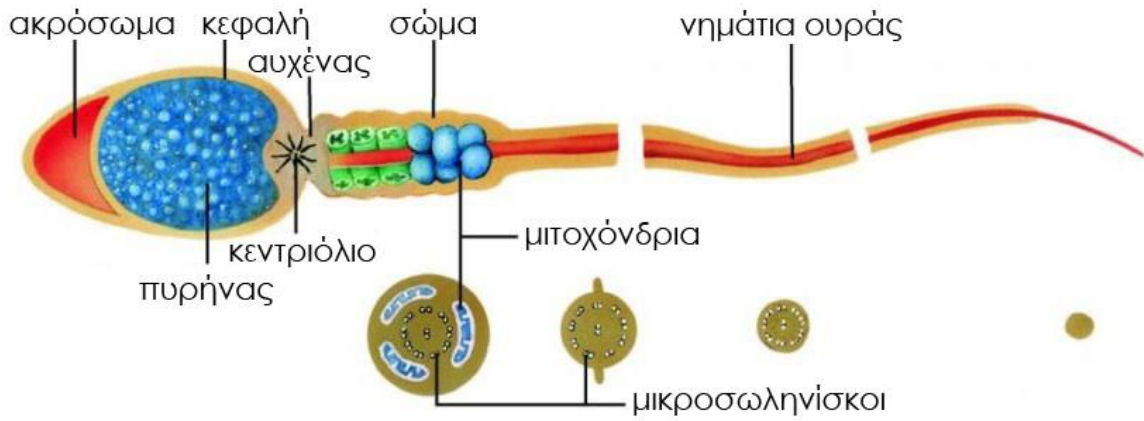
ΕΓΚΑΡΣΙΑ ΤΟΜΗ ΤΟΥ ΠΕΟΥΣ

ΤΟ ΠΕΟΣ ΕΚ ΤΟΥ ΠΛΑΓΙΟΥ

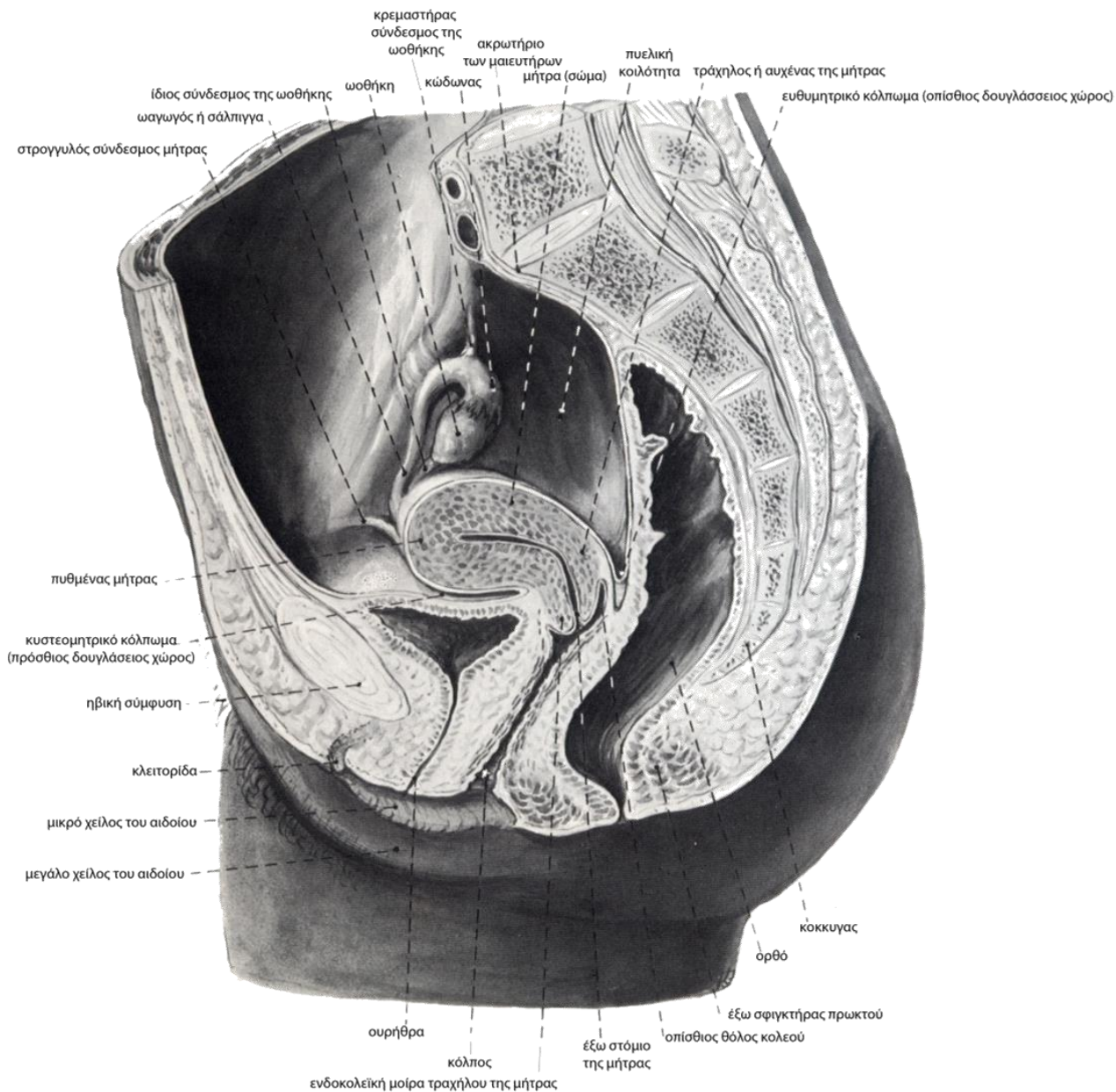


ΟΙ ΡΑΧΙΑΙΕΣ ΦΛΕΒΕΣ ΤΟΥ ΠΕΟΥΣ

Τα σπερματοζωάρια

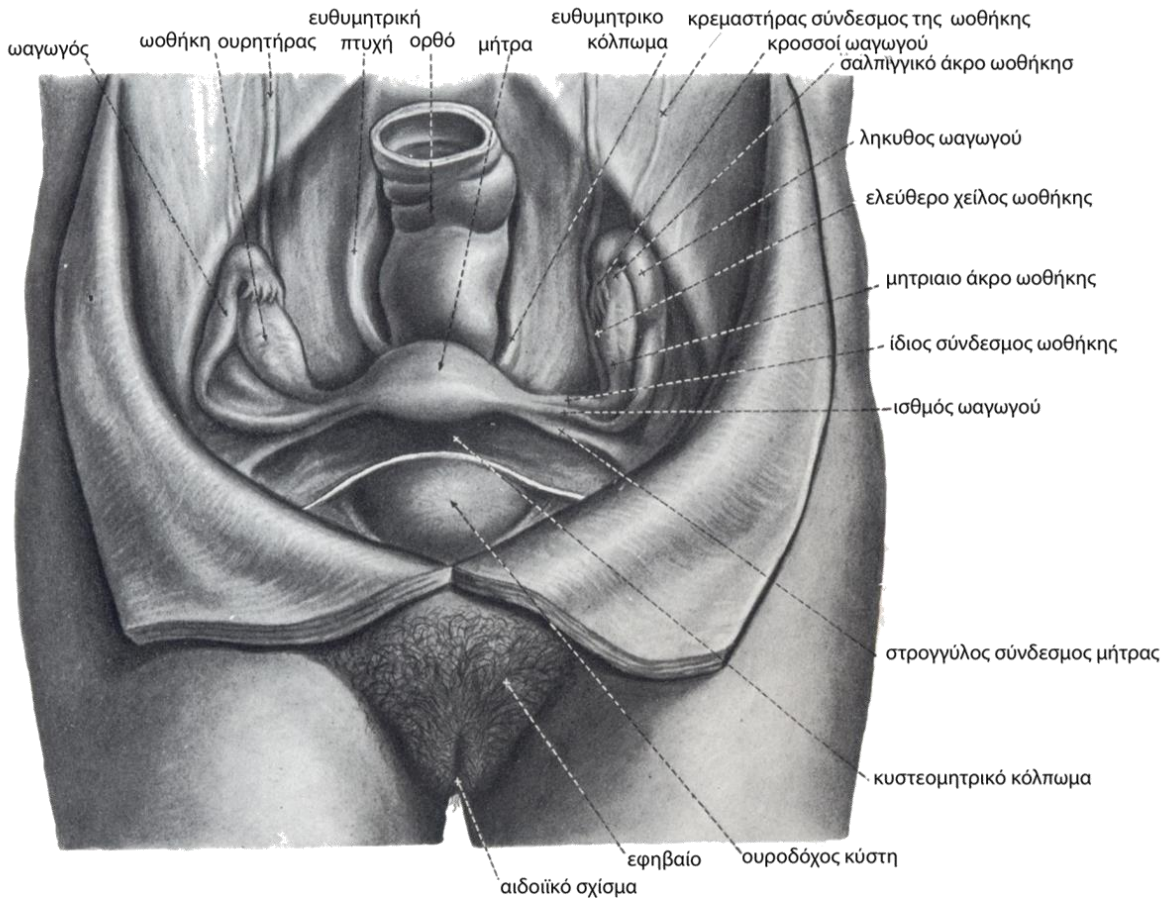


Το γεννητικό σύστημα της γυναίκας

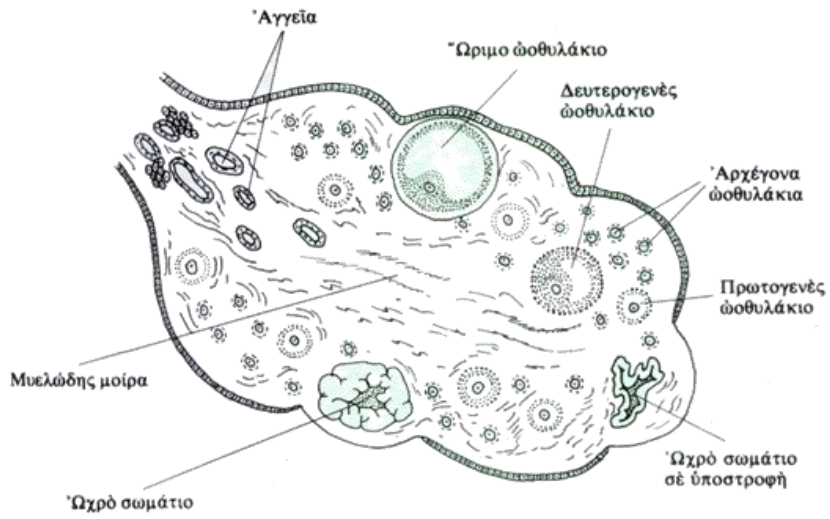


ΟΒΕΛΙΑΙΑ ΔΙΑΤΟΜΗ ΓΥΝΑΙΚΕΙΑΣ ΠΥΕΛΟΥ
ΜΕΤΑ ΤΩΝ ΕΣΩ ΓΕΝΝΗΤΙΚΩΝ ΟΡΓΑΝΩΝ ΑΥΤΗΣ

Ωοθήκες – Σάλπιγγες - Μήτρα

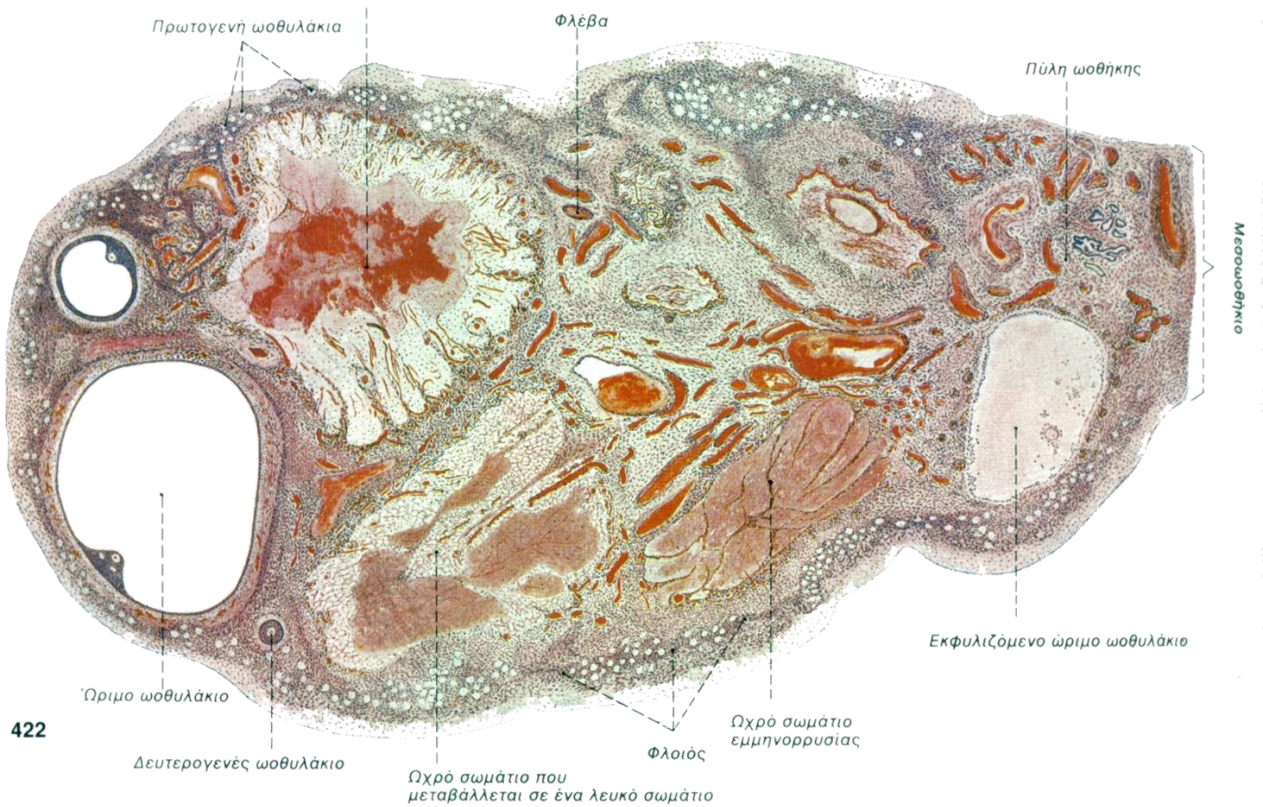


ΤΑ ΓΕΝΝΗΤΙΚΑ ΟΡΓΑΝΑ ΤΗΣ ΓΥΝΑΙΚΑΣ ΕΚ ΤΩΝ ΑΝΩ

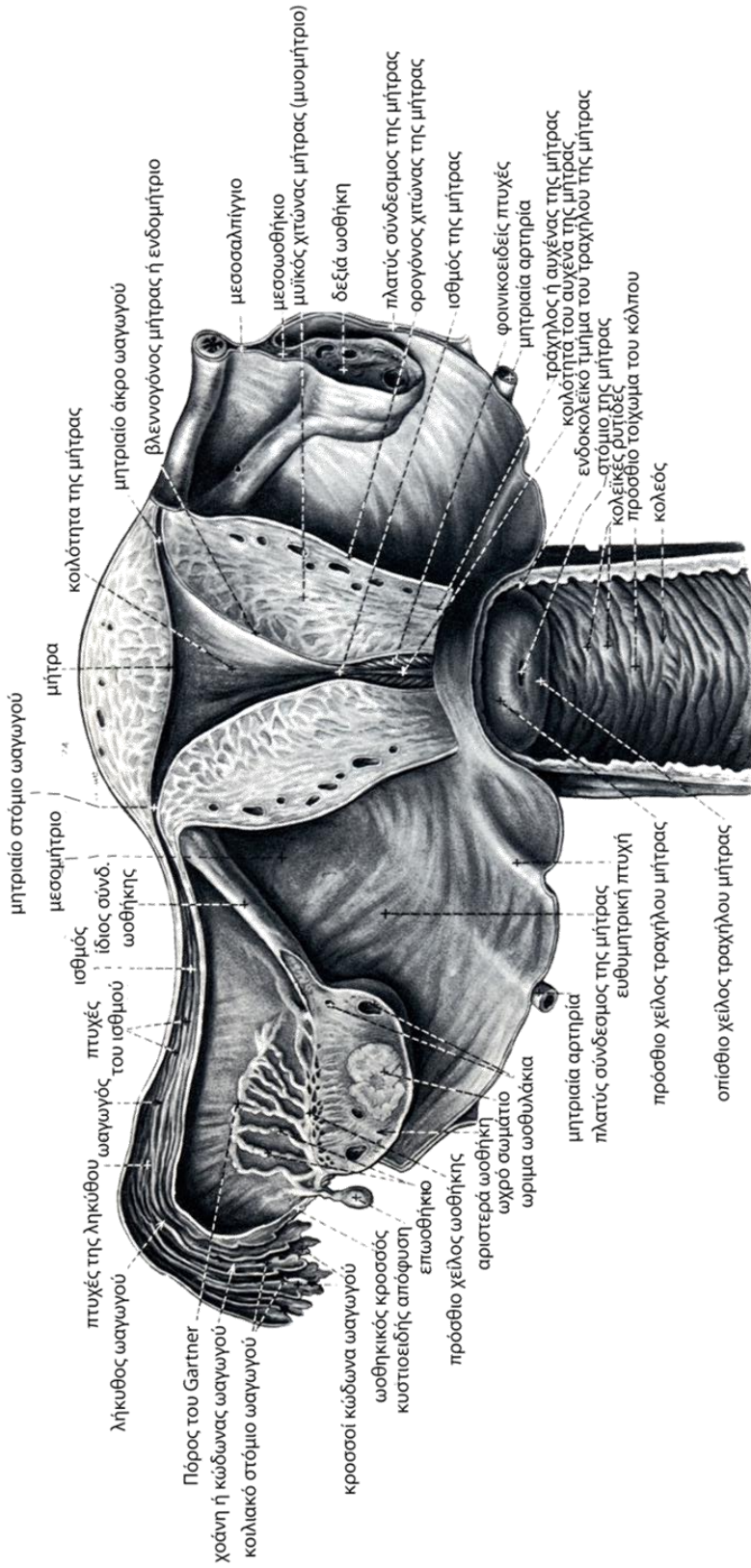


Εικ. 40. Τομή ωοθήκης στη γεννητική ηλικία.

Πρώιμο εμμηνορρυσιακό ωχρό σωματίο με πήγμα αίματος

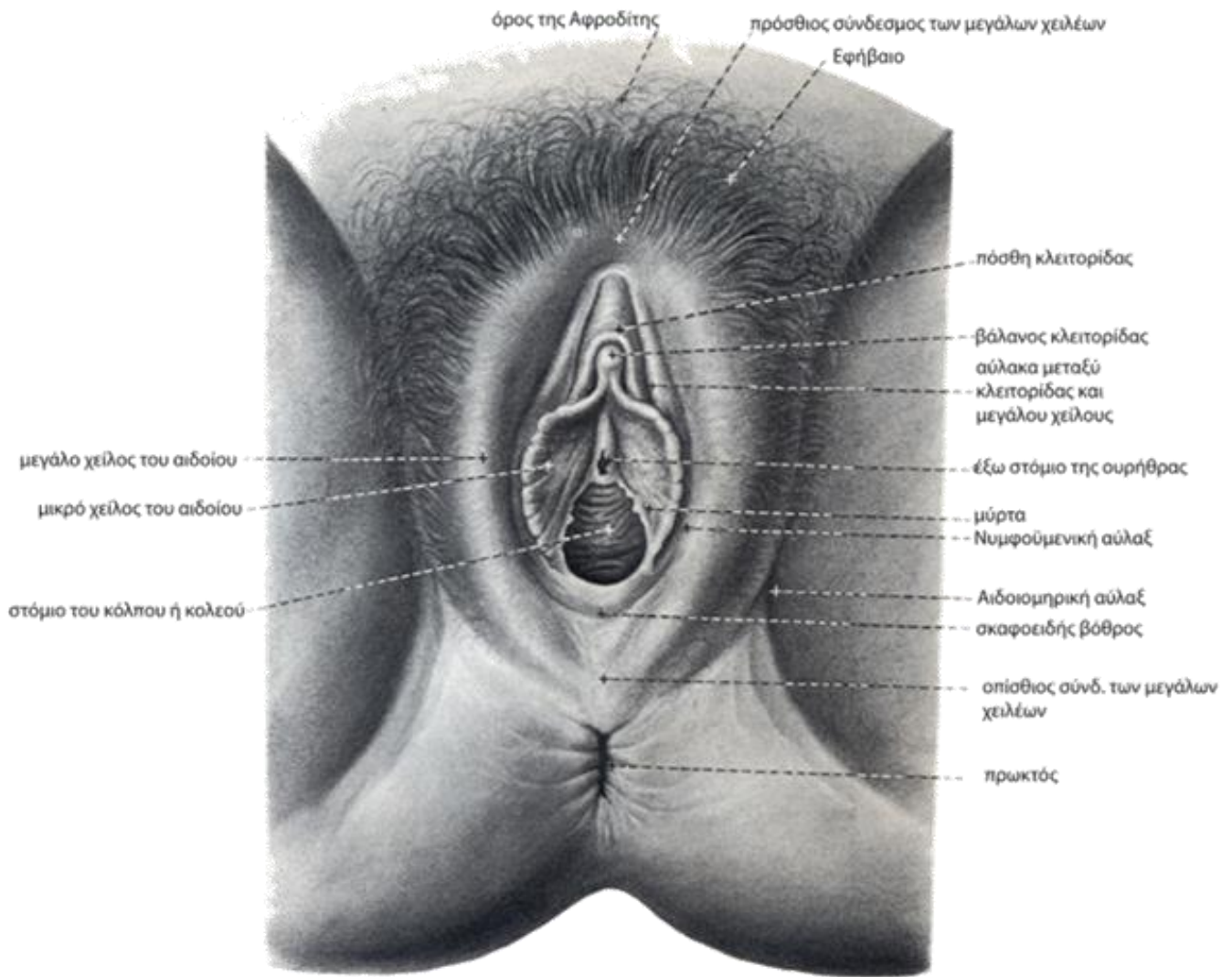


422

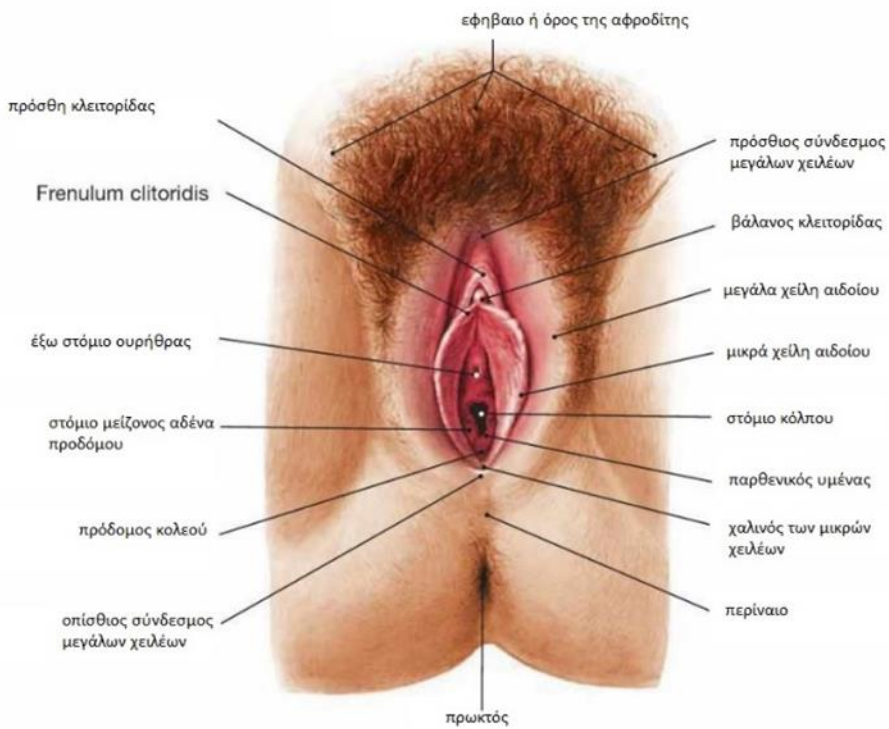
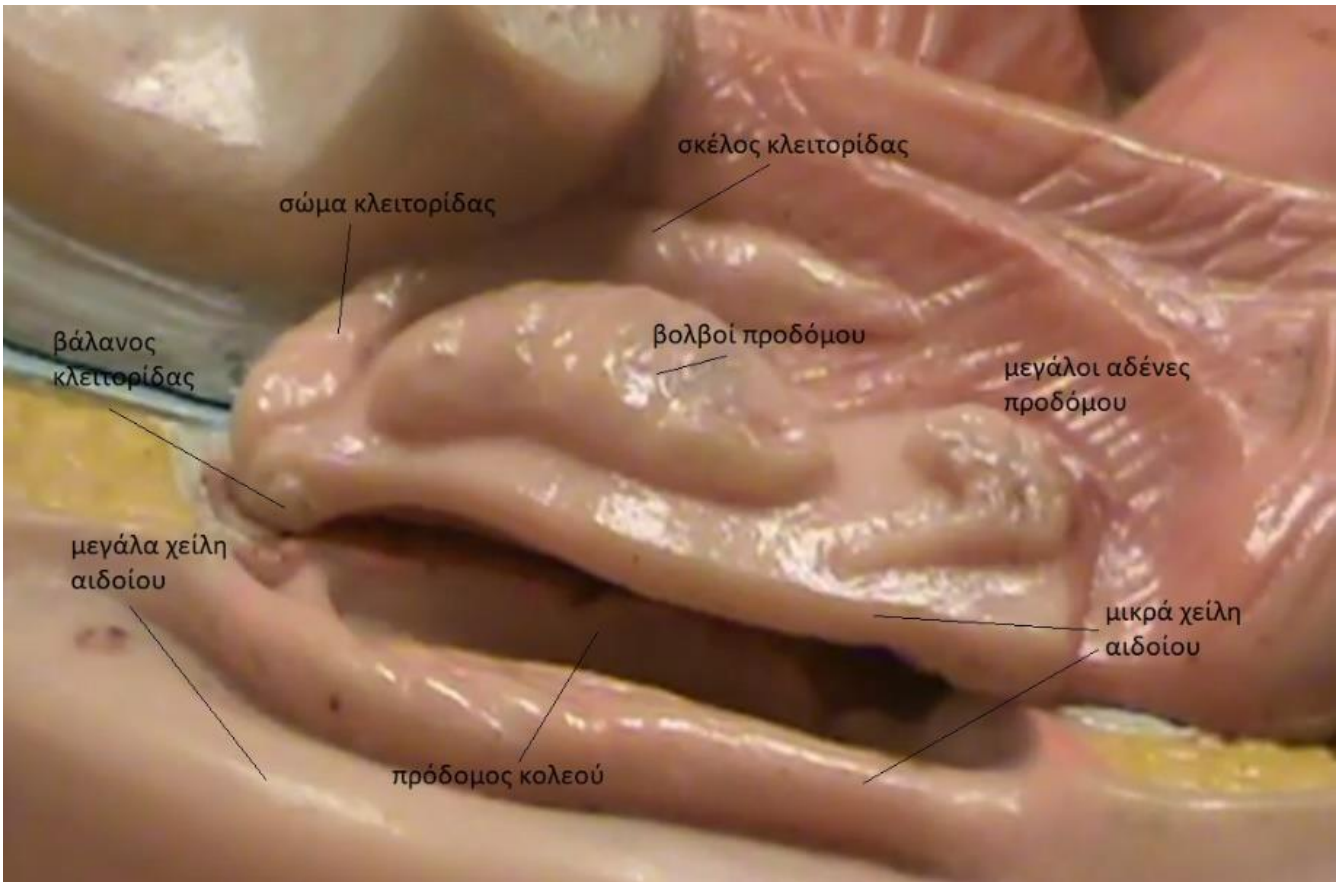


ΜΕΤΩΠΙΑΙΑ ΤΟΜΗ ΤΩΝ ΕΣΩ ΓΕΝΝΗΤΙΚΩΝ ΟΡΓΑΝΩΝ ΤΗΣ ΓΥΝΑΙΚΑΣ

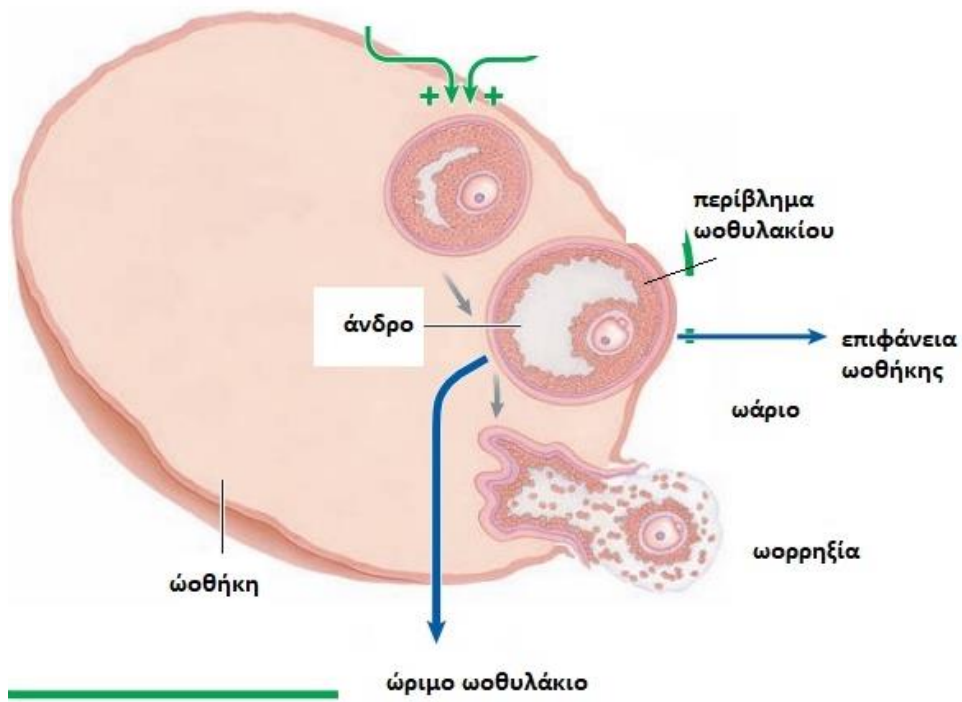
Αιδοίο



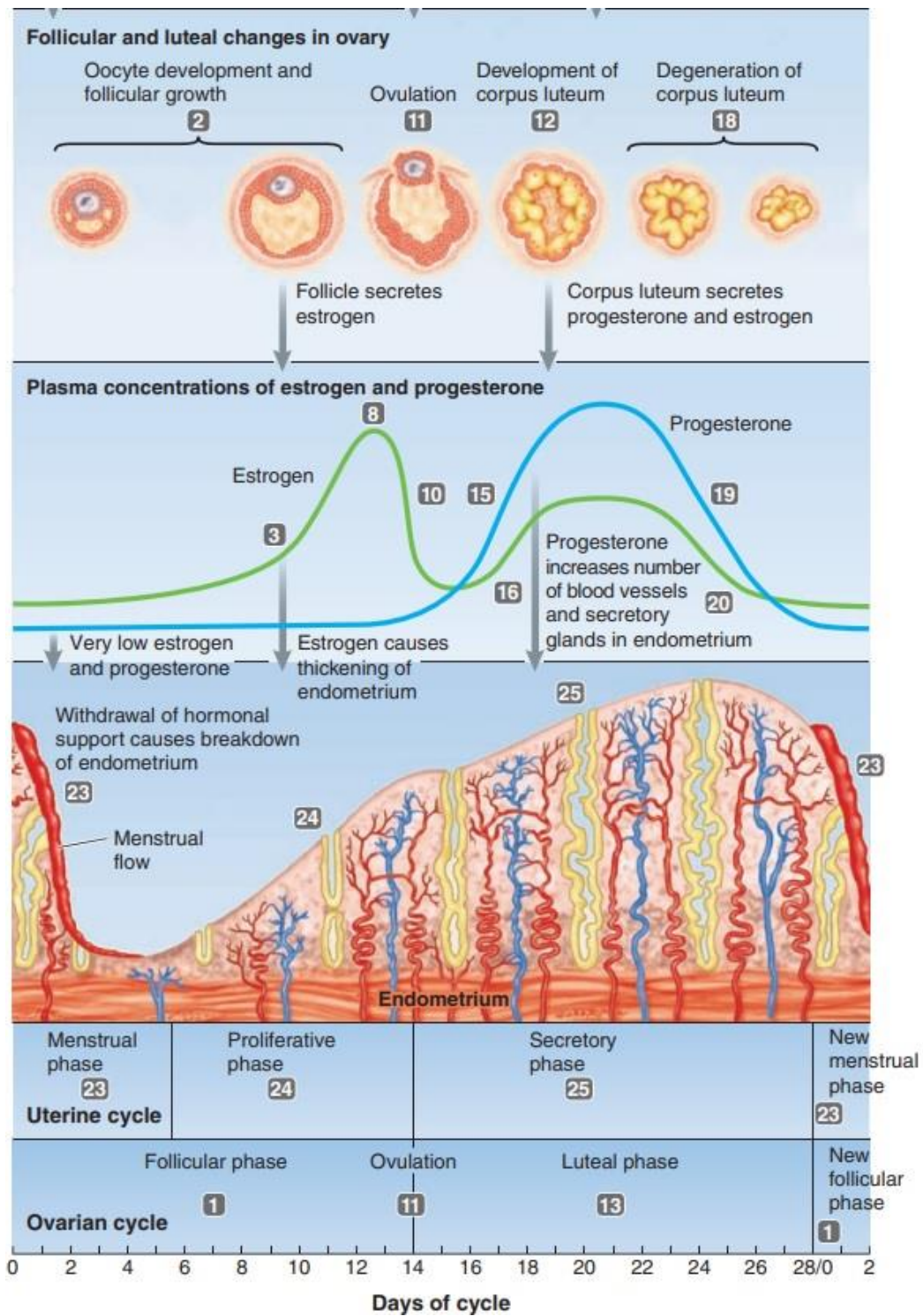
ΑΙΔΟΙΟ

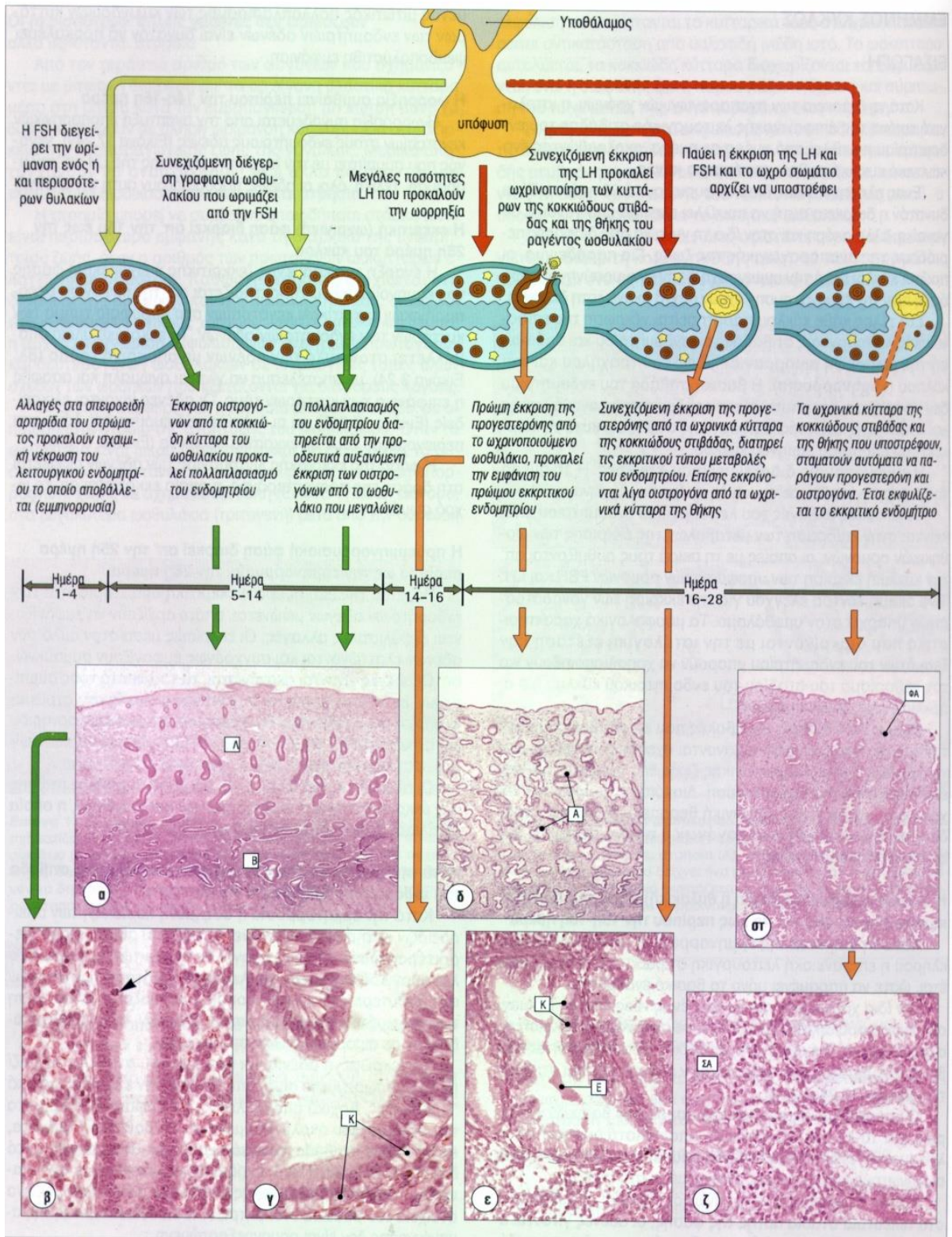


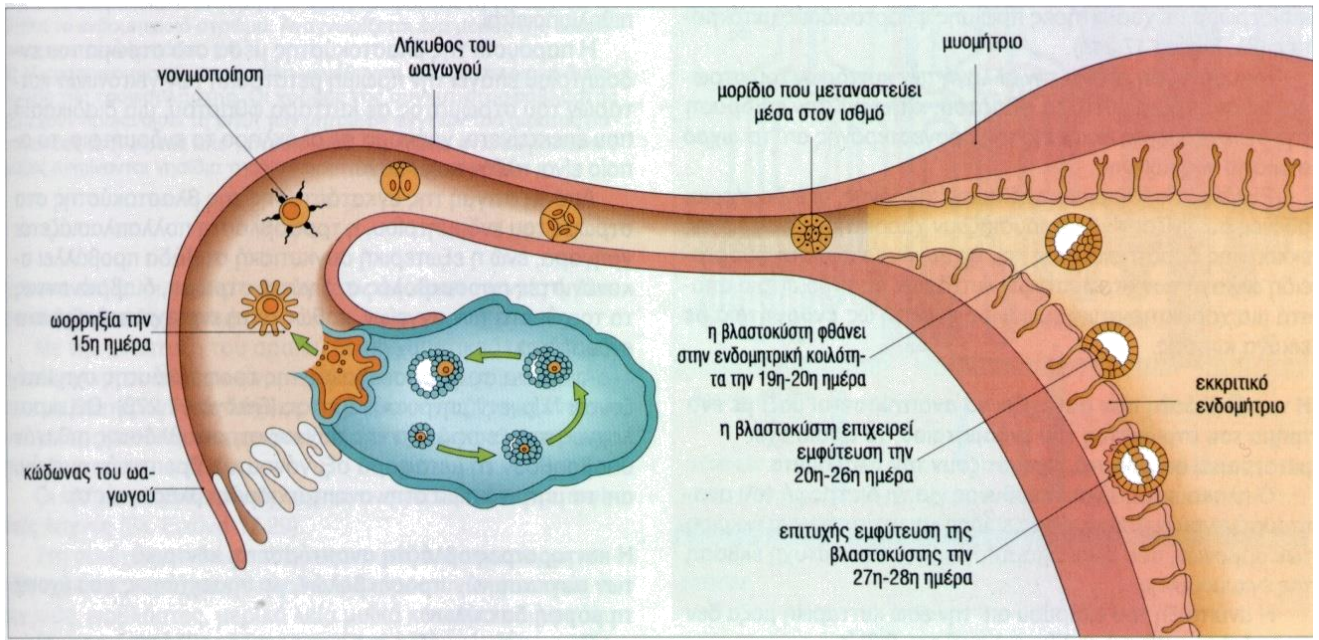
Ωορρηξία



Ωοθηκικός κύκλος

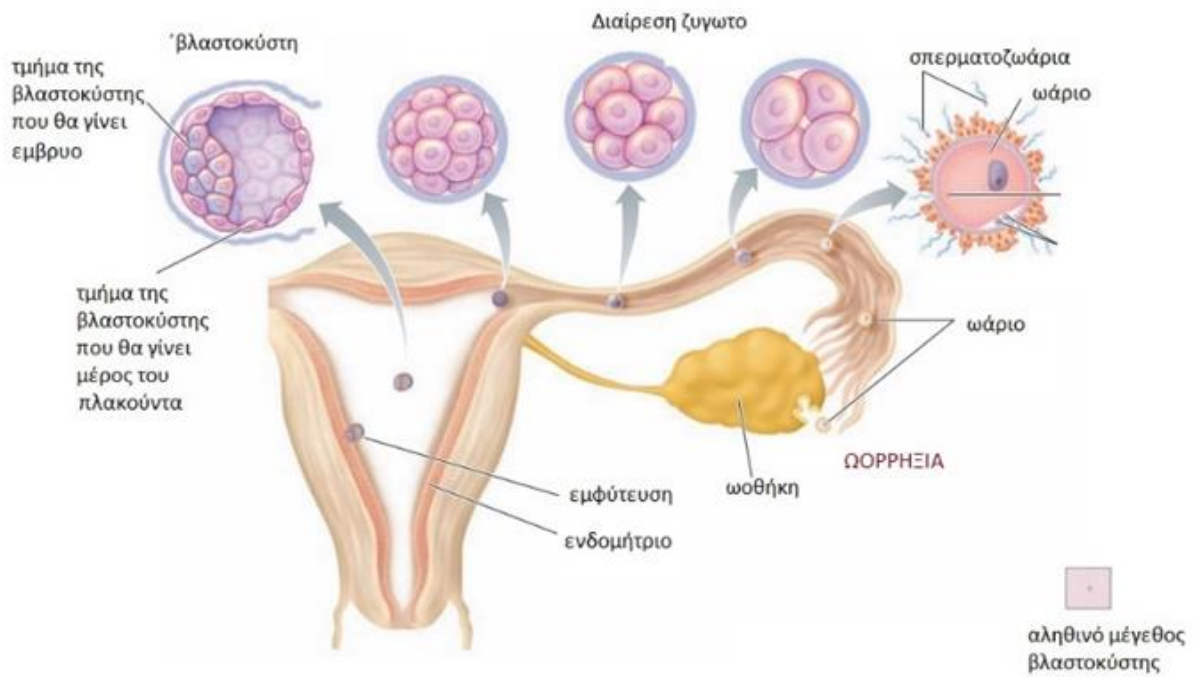


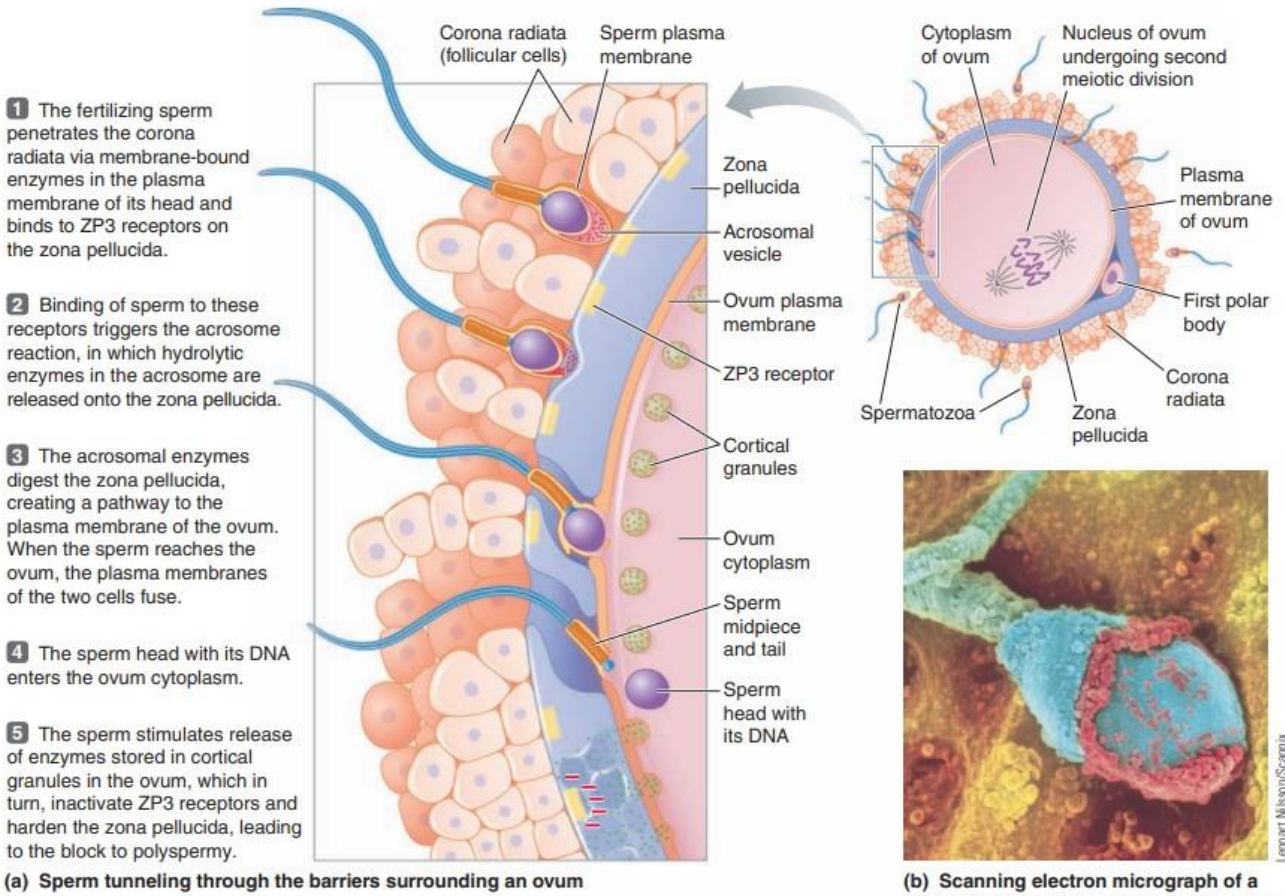




Εικόνα 17.26. Γονιμοποίηση και εμφύτευση.

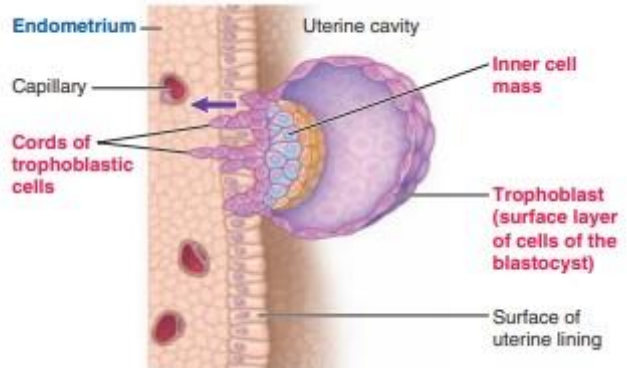
Σχηματική εικόνα που απεικονίζει τα κύρια στάδια της γονιμοποίησης και εμφύτευσης.



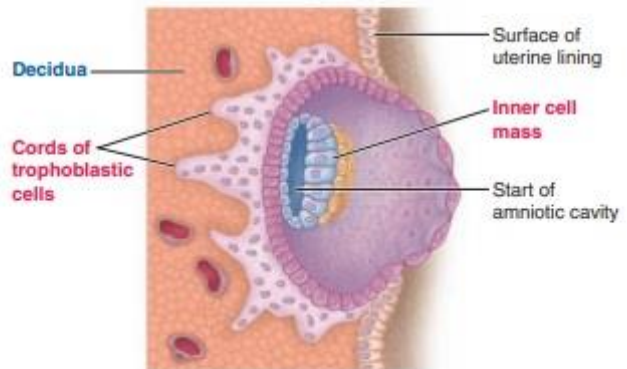


Lennart Nilsson/Scapix

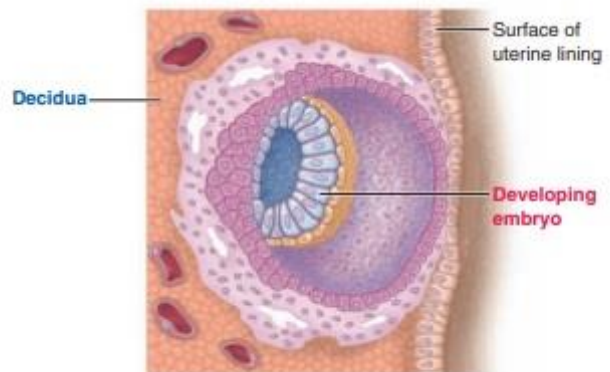
Εμφύτευση γονιμοποιημένου ωαρίου



1 When the free-floating blastocyst adheres to the endometrial lining, cords of trophoblastic cells begin to penetrate the endometrium.

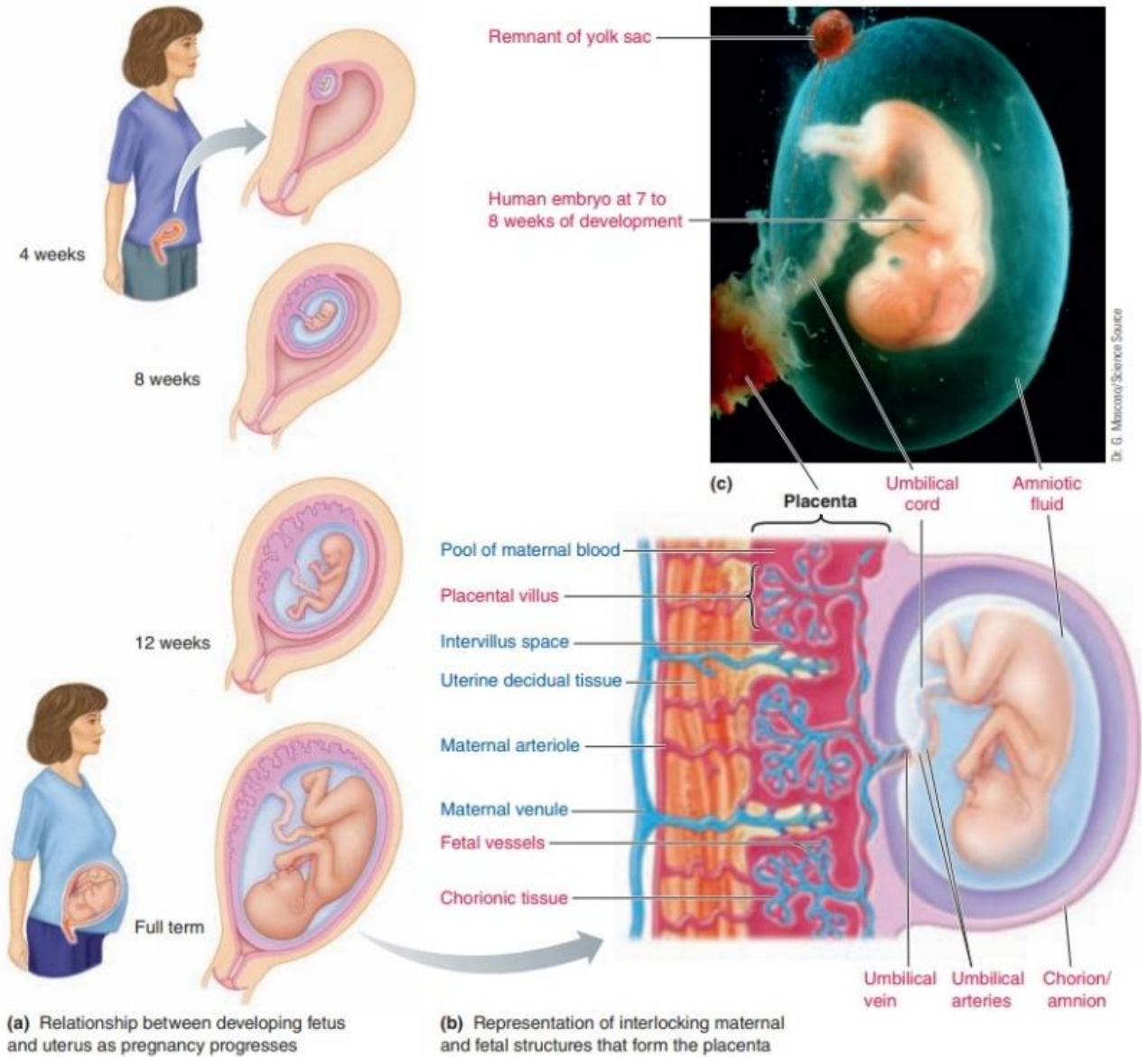


2 Advancing cords of trophoblastic cells tunnel deeper into the endometrium, carving out a hole for the blastocyst. The boundaries between the cells in the advancing trophoblastic tissue disintegrate.

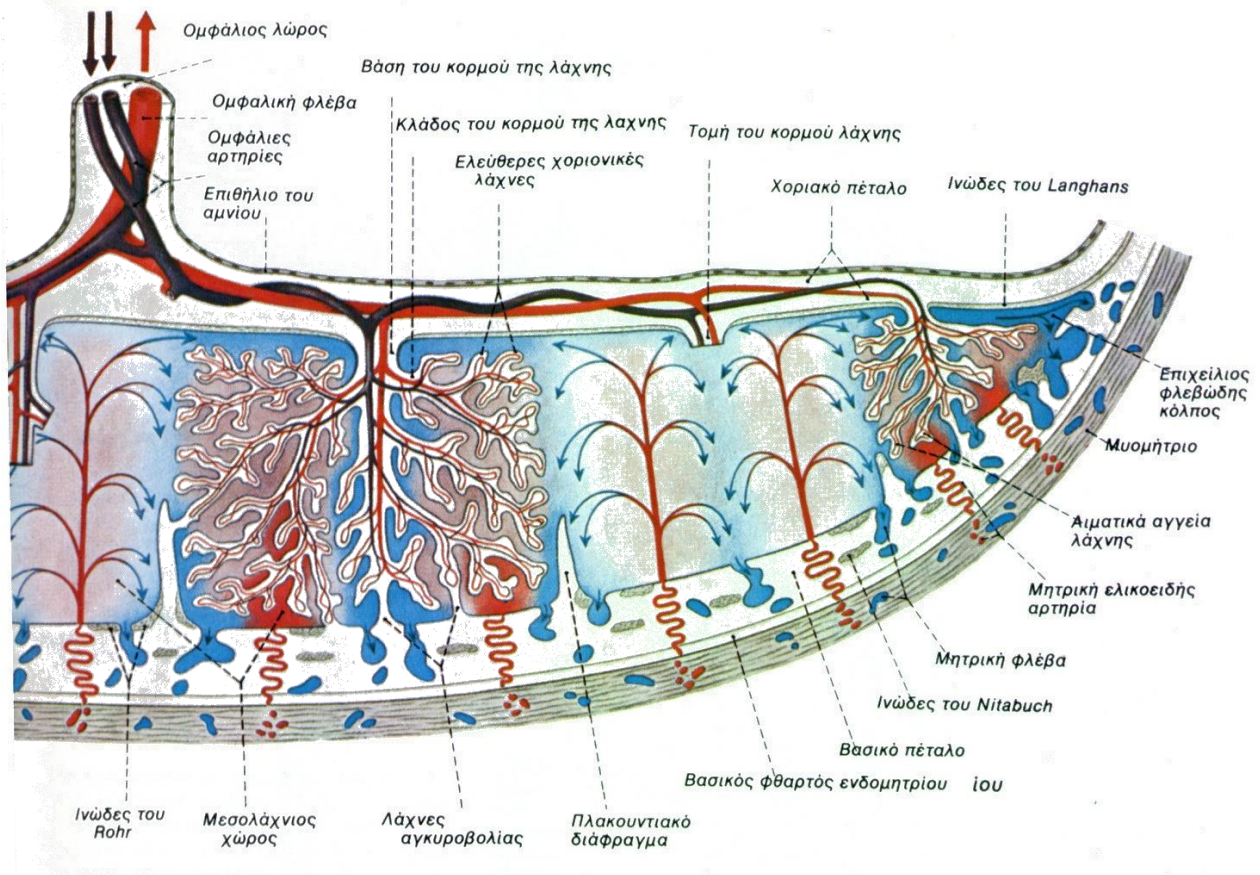


3 When implantation is finished, the blastocyst is completely buried in the endometrium.

Εγκυμοσύνη

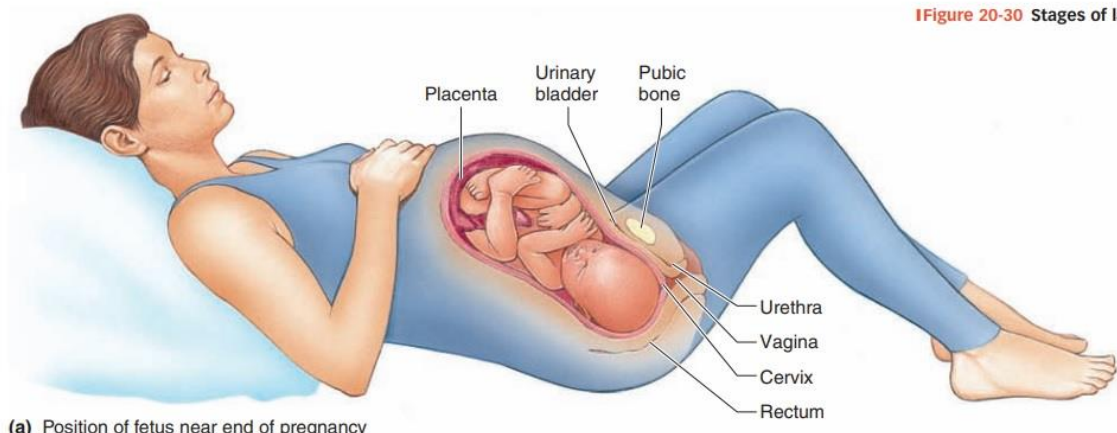


Ο πλακούντας



ΤΟΚΕΤΟΣ

Figure 20-30 Stages of labor.



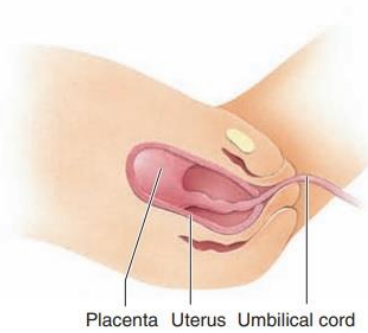
(a) Position of fetus near end of pregnancy



1 First stage of labor:
Cervical dilation



2 Second stage of labor:
Delivery of baby



3 Third stage of labor:
Delivery of placenta

(b) Stages of labor

ΒΙΒΛΙΟΓΡΑΦΙΑ

ΤΡ. Παπαδόπουλος, Ε. Ρίζου, Μ. Διαμαντοπούλου, Π. Μαρκαντωνάκης, ΑΝΑΤΟΜΙΑ ΦΥΣΙΟΛΟΓΙΑ Γ' ΕΠΑΛ, (Ινστιτούτο Τεχνολογίας Υπολογιστών και Εκδόσεων Διόφαντος)

Kiss/Szentagothai, ΑΤΛΑΣ ΑΝΑΤΟΜΙΑΣ ΤΟΥ ΑΝΘΡΩΠΟΥ (εκδόσεις Α.Ματραγκα Αθήνα 1974)

Sobotta/ Hammersen, Ιστολογία (Παρισιάνος, Αθήνα 1988)

Sobotta Atlas of Human Anatomy

L. Sherwood, Human Physiology, 9th edition

W. Kuhnel, έγχρωμος Άτλας ιστολογίας, κυτταρολογίας και μικροσκοπικής ανατομικής (Λίτσας, Αθήνα 1986)

Χ. Κίττας, Stevens, Lowe. Ιστολογία του ανθρώπου (Πασχαλίδης Αθήνα 1998)

Ι.Σ.Χατζημηνά. Επίτομη Φυσιολογία 2^η έκδοση. (Παρισιάνος Αθήνα 1987)

Κατρίτσης, Παπαδόπουλος. Ανατομική του Ανθρώπου (Λίτσας 1986)

Καστορίνης, Κωστάκη Αποστολοπούλου Μπαρών Μάμαλη, Περάκη, Πιαλογλου, Βιολογία Α Λυκείου, (Ινστιτούτο Τεχνολογίας Υπολογιστών και Εκδόσεων Διόφαντος)